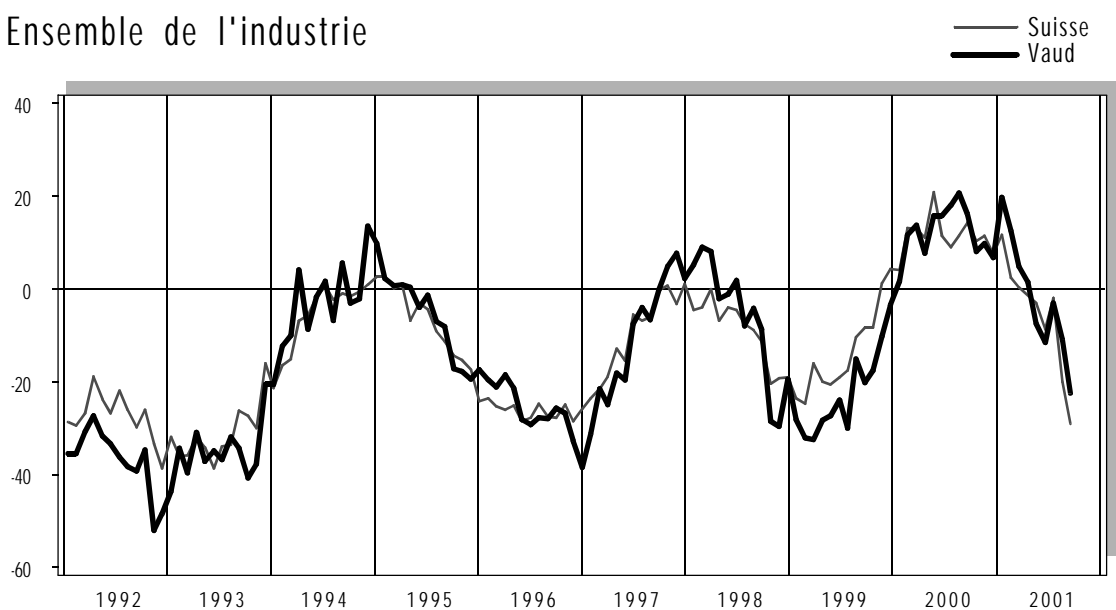


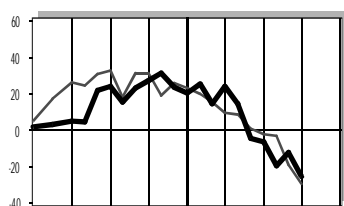
SEPTEMBRE 2001

Indicateur synthétique de la marche des affaires

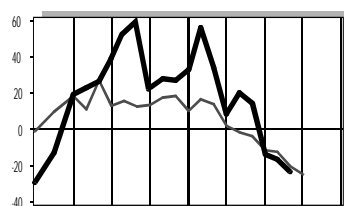
Ensemble de l'industrie



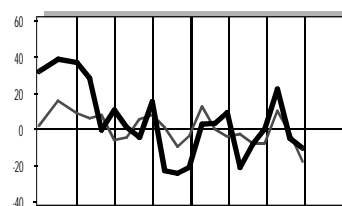
Electronique, optique, précision



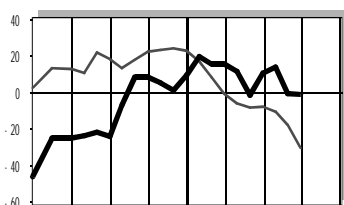
Machines, moyens de transport



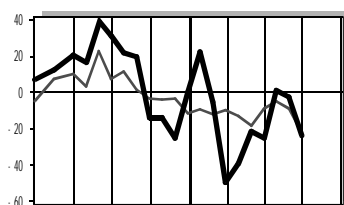
Alimentation, boissons et tabac



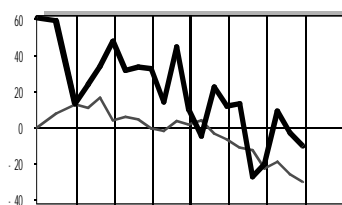
Métallurgie, travail des métaux



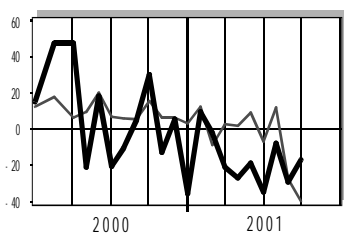
Bois, autres produits non métalliques



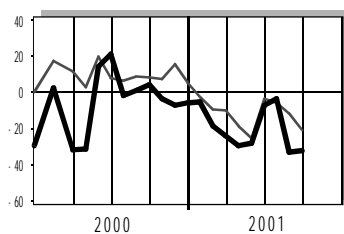
Papier, édition et impression



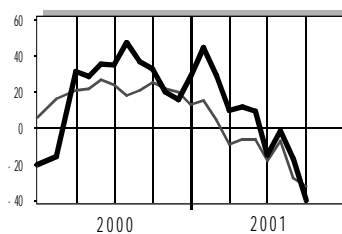
Chimie, matières plastiques



Produits liés à la construction



Part d'exportation: 67% et plus



Test conjoncturel pour l'industrie - Evolution au cours des 13 derniers mois

		2000				2001									
		Sept.	Oct.	Nov.	Déc.	Jan.	Fév.	Mars	Avril	Mai	Juin	Juil.	Août	Sept. ¹	
Indicateur de la marche des affaires dans les branches															
Equipem. électr. et électroniques	VD	28	32	24	21	26	15	24	15	-5	-6	-19	-12	-25	-
mécanique de précision, optique	CH	32	19	26	24	20	16	10	9	1	-2	-3	-19	-30	-
Machines, moyens de transport	VD	23	28	27	33	56	34	8	20	14	-14	-17	-24	-50	-
	CH	13	18	18	10	17	14	2	-2	-4	-12	-13	-20	-25	-
Alimentation, boissons et tabac	VD	15	-22	-24	-21	3	3	9	-21	-8	0	22	-5	-10	-
	CH	8	1	-9	-4	13	0	-4	-2	-8	-8	10	-2	-18	-
Métallurgie, travail des métaux	VD	9	6	2	10	20	16	16	12	-1	11	14	0	-1	=
	CH	23	24	25	23	18	9	0	-6	-8	-8	-10	-18	-31	-
Bois, autres produits non métalliques	VD	-14	-14	-26	0	23	-5	-50	-40	-22	-25	1	-3	-24	-
	CH	-4	-4	-3	-12	-9	-12	-10	-13	-19	-9	-5	-9	-22	-
Papier, édition et impression	VD	33	15	45	10	-5	22	12	13	-27	-20	9	-3	-10	-
	CH	-1	-2	4	2	4	-3	-6	-11	-12	-22	-19	-26	-30	=
Chimie, raffinage; caoutchouc et matières plastiques	VD	30	-13	5	-35	10	-2	-21	-27	-19	-34	-8	-29	-17	+
	CH	16	7	7	3	12	-9	3	2	9	-7	12	-27	-40	-
Produits liés à la construction	VD	4	-3	-7	-6	-5	-19	-24	-30	-28	-7	-4	-33	-32	=
	CH	9	7	16	5	-2	-10	-10	-19	-26	-4	-6	-12	-21	-
Biens d'investissement	VD	24	7	5	35	51	37	19	20	9	-19	3	-11	-43	-
	CH	17	15	18	10	15	10	-4	-2	-6	-12	-12	-23	-30	-
Biens de consommation	VD	34	-3	-12	-16	4	7	20	-9	7	11	25	-1	-6	-
	CH	24	9	8	10	20	13	9	5	-1	-4	16	-9	-14	-
Parts d'exportation	0 à 4% VD	6	1	7	10	5	-7	-9	-6	-17	-4	4	-21	-28	-
	67 à 100% VD	33	20	16	28	44	29	10	12	9	-15	-2	-17	-40	-
Effectifs	1 à 49 VD	11	18	16	2	10	4	-6	-11	-23	-24	-10	-8	-22	-
	50 à 200 VD	17	17	16	19	18	5	-2	-5	-10	3	2	-29	-30	=
	200 et + VD	26	-2	-5	10	32	26	21	9	15	-6	12	-4	-29	-
Ensemble de l'industrie: quelques indicateurs															
Entrée globale des commandes ²	VD	23	8	15	14	33	16	-3	4	-18	-8	-5	-20	-32	-
	CH	26	23	27	17	25	3	8	4	2	-10	8	-23	-39	-
Carnet de commandes ³	VD	6	7	4	-6	5	-1	3	-4	-9	-10	-8	-19	-26	-
	CH	5	3	0	-3	-3	-7	-5	-9	-13	-14	-16	-29	-35	-
Production ²	VD	42	10	23	22	34	28	24	17	14	1	21	15	-13	-
	CH	34	26	28	21	30	25	15	17	12	3	14	-9	-23	-
Entrée globale des commandes ⁴	VD	5	8	1	14	16	5	3	-3	14	-3	-12	16	-18	-
	CH	11	14	5	15	27	14	11	8	7	3	7	11	-8	-
Marche des affaires	VD	16	8	10	7	20	13	5	2	-7	-11	-3	-11	-22	-
	CH	15	10	12	8	12	3	1	-1	-3	-9	-2	-20	-29	-

1) Données provisoires

2) Comparée au même mois de l'année précédente

3) Appréciation pour le mois

4) Perspectives pour les 3 prochains mois

Explications:

Les chiffres représentent les soldes entre les pourcentages des réponses positives et négatives aux questions de l'enquête. Ils peuvent varier théoriquement entre -100% et +100%, et résumés de façon satisfaisante l'évolution de chaque rubrique.

Les signes (-, =, +) représentent les variations des soldes entre les deux derniers mois selon le code suivant:

- diminution de 5 points et plus
- = stabilité, variation inférieure à 5 points
- + augmentation de 5 points et plus

