

CONJONCTURE VAUDOISE

INDUSTRIE

Mensuel d'août 2009

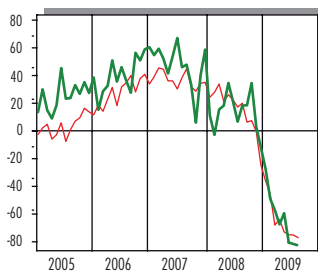
Indicateur synthétique de la marche des affaires

Ensemble de l'industrie

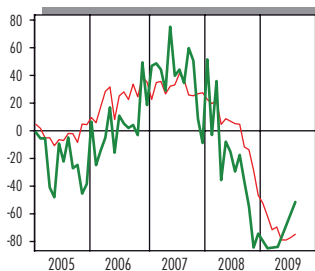


Si l'industrie vaudoise semble avoir passé la période la plus difficile de la crise économique, la reprise n'est pas pour autant à l'ordre du jour. Ainsi, les entrées de commandes diminuent encore, en variation annuelle, pour la moitié des industriels vaudois. A noter que ce pourcentage était supérieur à 60 depuis mars. Deux tiers des répondants sont de ce fait toujours confrontés à des carnets de commandes trop peu remplis. Cependant les perspectives à trois mois s'éclaircissent avec des entrées de commandes qui devraient se maintenir ou augmenter pour plus de 80% des industriels du canton. Dès lors, la production devrait directement bénéficier de ces entrées de commandes et se stabiliser. La situation sur le marché du travail reste néanmoins tendue: 40% des industriels envisageant toujours une réduction de leurs effectifs.

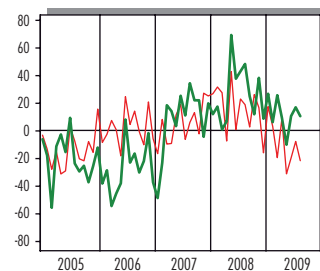
Electronique, optique, précision



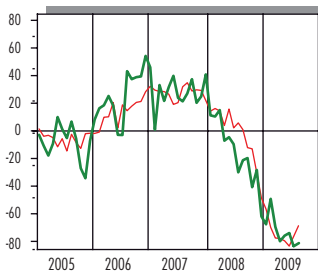
Machines, moyens de transport



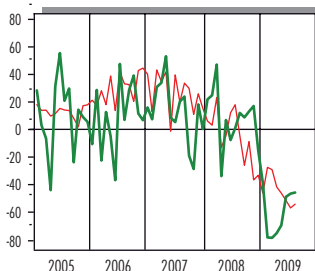
Alimentation, boissons et tabac



Métallurgie, travail des métaux



Chimie, matières plastiques



Production exportée: 67% et plus

