

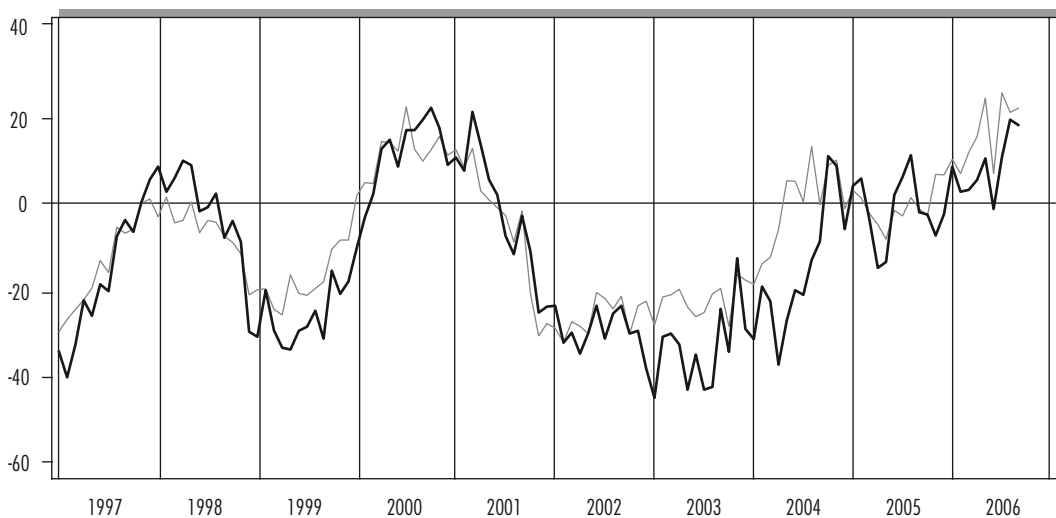
# CONJONCTURE VAUDOISE

AOUT 2006

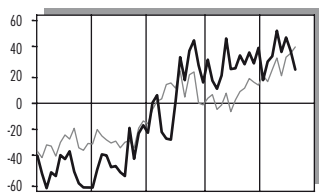
Indicateur synthétique de la marche des affaires

## Ensemble de l'industrie

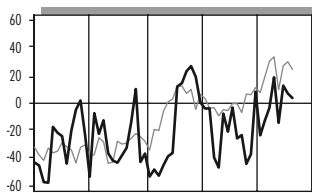
— Suisse  
— Vaud



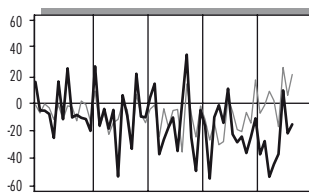
### Electronique, optique, précision



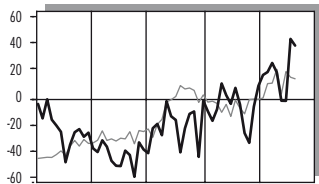
### Machines, moyens de transport



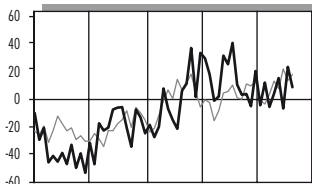
### Alimentation, boissons et tabac



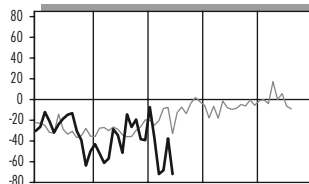
### Métallurgie, travail des métaux



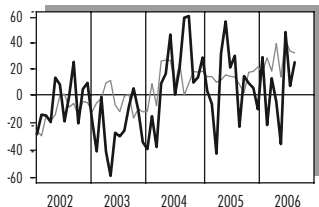
### Bois, autres produits non métalliques



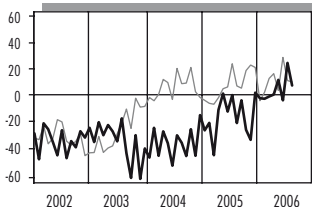
### Papier, édition et impression



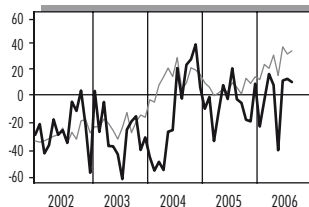
### Chimie, matières plastiques



### Produits liés à la construction



### Part d'exportation: 67% et plus



## Test conjoncturel pour l'industrie - Evolution au cours des 13 derniers mois

		2005					2006								
		Août	Sept.	Oct.	Nov.	Déc.	Janv.	Fév.	Mars	Avril	Mai	Juin	Juillet	Août <sup>1</sup>	
<b>Indicateur de la marche des affaires dans les branches</b>															
Equipem. électr. et électroniques mécanique de précision, optique	VD	33	27	35	27	38	16	29	32	50	35	45	36	23	-
	CH	8	10	17	14	12	19	15	23	31	19	32	34	39	+
Machines, moyens de transport	VD	-24	-22	-42	-35	8	-22	-12	-3	18	-14	12	7	3	=
	CH	-1	-7	6	6	11	7	18	29	32	9	26	28	23	-
Alimentation, boissons et tabac	VD	-27	-23	-34	-23	-10	-35	-26	-50	-42	-35	9	-21	-14	+
	CH	-18	-19	-6	-14	16	-7	-1	8	2	-16	25	6	20	+
Métallurgie, travail des métaux	VD	-5	-26	-32	-7	8	16	18	24	18	-3	-3	41	36	-
	CH	-8	-12	-2	-2	-2	-1	10	10	20	2	18	14	13	=
Bois, autres produits non métalliques	VD	8	1	2	-7	18	-7	10	-8	2	13	-9	21	6	-
	CH	-1	-2	9	7	11	-3	-6	1	11	5	19	11	15	=
Papier, édition et impression	VD	...	...	...	...	...	...	...	...	...	...	...	...	...	...
	CH	-11	-7	-9	-3	-8	-4	-3	-6	14	-3	3	-9	-11	=
Chimie, raffinage; caoutchouc et matières plastiques	VD	-21	15	10	7	-9	28	-20	13	-3	-33	46	8	25	+
	CH	9	3	18	18	21	18	28	18	38	14	41	33	31	=
Produits liés à la construction	VD	-18	-2	-23	-30	3	-1	-1	1	2	12	-2	24	8	-
	CH	8	6	19	23	21	-3	4	13	17	5	28	12	11	=
Biens d'investissement	VD	-16	-12	-26	-29	14	-16	3	3	1	-29	9	17	-2	-
	CH	-6	-11	5	8	13	9	14	22	34	9	32	31	28	=
Biens de consommation	VD	-14	-26	-25	-23	26	-21	-22	39	13	-22	43	-4	-3	=
	CH	17	14	20	18	33	18	25	30	28	11	37	29	35	+
Parts d'exportation	0 à 4% VD	-24	-4	-15	-39	-3	-2	-22	-29	-10	-16	0	3	0	=
	67 à 100% VD	-2	-4	-16	-17	9	-21	-2	16	8	-38	12	13	11	=
Effectifs	1 à 49 VD	8	-3	-15	1	10	15	15	18	14	18	28	28	32	=
	50 à 200 VD	-8	2	5	-6	22	7	8	8	13	6	19	29	9	-
	200 et + VD	-18	-16	-28	-28	14	-33	-19	15	-1	-45	17	-11	-3	+
<b>Ensemble de l'industrie: quelques indicateurs</b>															
Entrée globale des commandes <sup>2</sup>	VD	21	6	-6	8	27	24	25	24	26	-4	24	28	22	-
	CH	5	2	15	18	24	18	21	25	32	10	34	26	32	+
Carnet de commandes <sup>3</sup>	VD	-30	-21	-26	-21	-6	-23	-26	-18	-15	-18	-15	10	1	-
	CH	-20	-19	-14	-15	-13	-15	-11	-8	1	-4	2	4	2	=
Production <sup>2</sup>	VD	3	6	10	5	3	6	9	9	18	18	21	17	28	+
	CH	11	8	17	15	18	16	23	27	36	13	36	30	28	=
Entrée globale des commandes <sup>4</sup>	VD	17	31	17	15	5	27	34	27	25	24	9	10	28	+
	CH	19	24	16	7	6	25	30	31	21	24	15	15	22	+
Marche des affaires	VD	-2	-3	-7	-3	8	2	3	5	10	-1	10	18	17	=
	CH	-1	-3	6	6	10	6	11	15	23	6	24	20	21	=

1) Données provisoires

2) Comparée au même mois de l'année précédente

3) Appréciation pour le mois

4) Perspectives pour les 3 prochains mois

... Donnée non disponible

### Explications:

Les chiffres représentent les soldes entre les pourcentages des réponses positives et négatives aux questions de l'enquête. Ils peuvent varier théoriquement entre -100% et +100%, et résument de façon satisfaisante l'évolution de chaque rubrique.

Les signes (-, =, +) représentent les variations des soldes entre les deux derniers mois selon le code suivant:

- diminution de 5 points et plus
- = stabilité, variation inférieure à 5 points
- + augmentation de 5 points et plus

