

CONJONCTURE VAUDOISE

◀ INDUSTRIE ▶

Mensuel de mars 2009

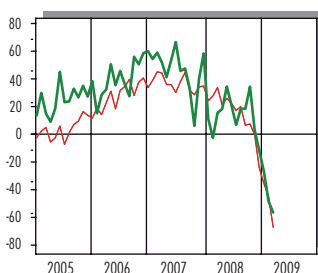
Indicateur synthétique de la marche des affaires

Ensemble de l'industrie

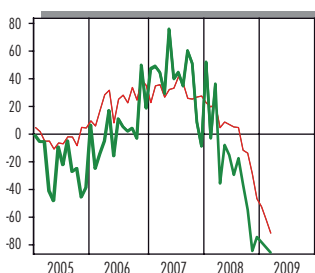


Les résultats de l'enquête de mars indiquent que le recul de l'activité industrielle vaudoise et suisse s'est encore accentué et qu'il n'a jamais été si rapide depuis que l'enquête est menée dans le canton, soit depuis 1985. Cette dégradation de la marche des affaires s'explique par la poursuite de la chute des entrées de commandes et de ses répercussions sur une production désormais en baisse pour plus de 50% des industriels vaudois. Même si les stocks de produits intermédiaires et de produits finis n'ont pas augmenté, une grande partie des industriels les jugent trop élevés. Cette appréciation s'explique vraisemblablement par les perspectives moroses annoncées. Plus précisément, les entrées de commandes et la production devraient encore baisser au cours des trois prochains mois. En ce qui concerne les emplois, deux industriels vaudois sur cinq envisagent une réduction de leurs effectifs.

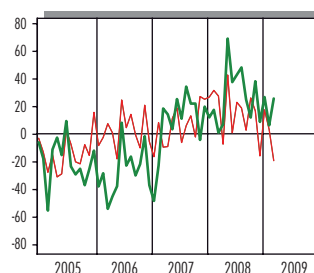
Electronique, optique, précision



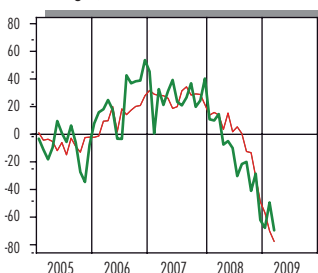
Machines, moyens de transport



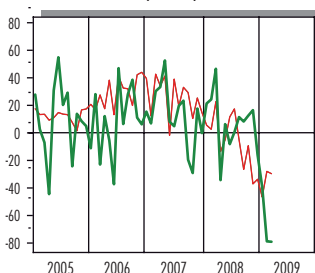
Alimentation, boissons et tabac



Métallurgie, travail des métaux



Chimie, matières plastiques



Production exportée: 67% et plus

