

CONJONCTURE VAUDOISE

◀ INDUSTRIE ▶

Mensuel de février 2009

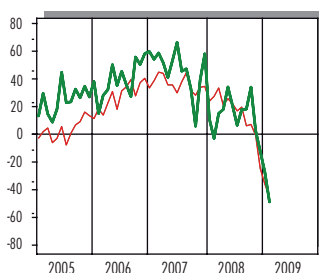
Indicateur synthétique de la marche des affaires

Ensemble de l'industrie

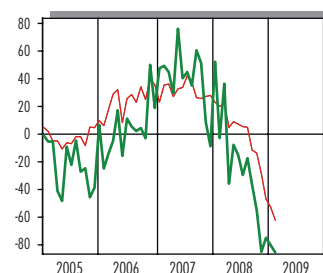


La morosité reste de mise en ce début d'année 2009, tant pour l'industrie helvétique que vaudoise. La détérioration de leur marche des affaires s'est, en effet, encore accentuée selon l'enquête de février. Ainsi, les industriels du canton ont vu leurs entrées de commandes diminuer pour le neuvième mois consécutif et trois entreprises sur cinq jugent à présent leur carnet de commandes trop peu rempli. Ce manque de commandes se répercute logiquement sur une production en net recul depuis octobre 2008. Si les perspectives restent pessimistes, la baisse des entrées de commandes et de la production devrait être moins marquée au cours des trois prochains mois. En matière d'emplois, près d'un tiers des industriels vaudois envisagent une réduction de leurs effectifs à court terme.

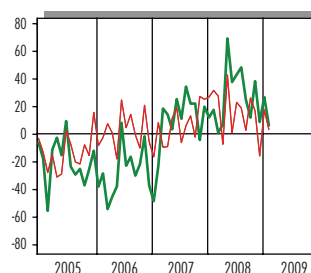
Electronique, optique, précision



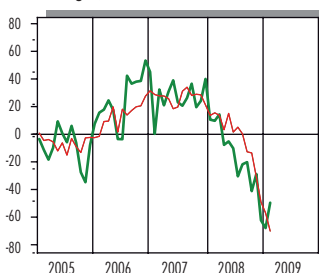
Machines, moyens de transport



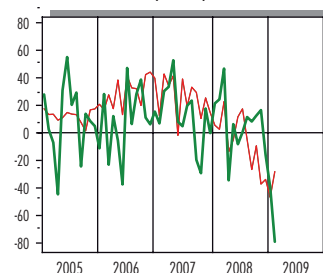
Alimentation, boissons et tabac



Métallurgie, travail des métaux



Chimie, matières plastiques



Production exportée: 67% et plus

