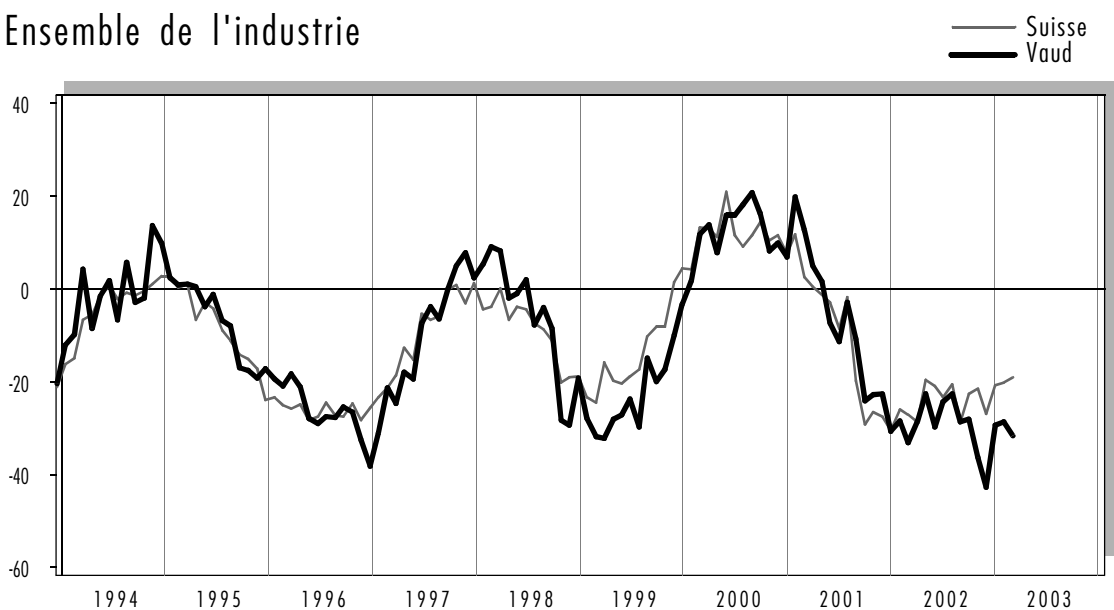


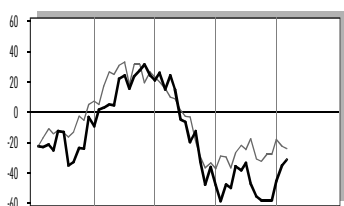
FÉVRIER 2003

Indicateur synthétique de la marche des affaires

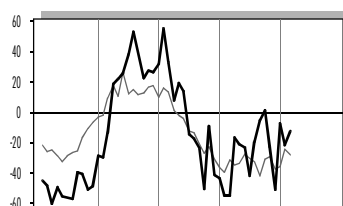
Ensemble de l'industrie



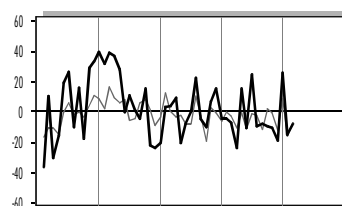
Electronique, optique, précision



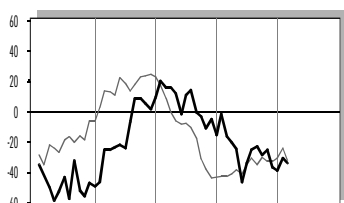
Machines, moyens de transport



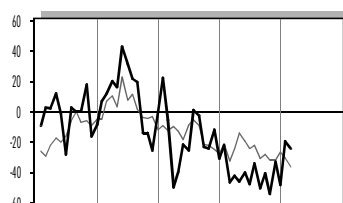
Alimentation, boissons et tabac



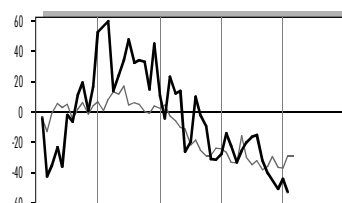
Métallurgie, travail des métaux



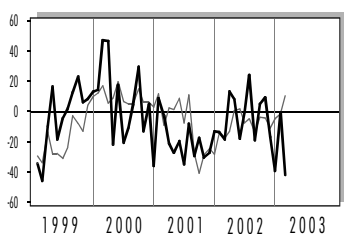
Bois, autres produits non métalliques



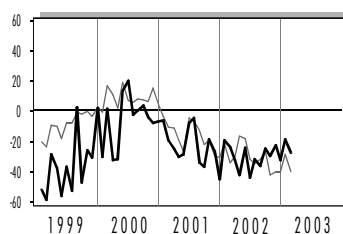
Papier, édition et impression



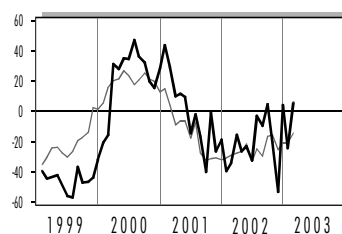
Chimie, matières plastiques



Produits liés à la construction



Part d'exportation: 67% et plus



Test conjoncturel pour l'industrie - Evolution au cours des 13 derniers mois

		2002											2003		
		Fév.	Mars	Avril	Mai	Juin	Juil.	Août	Sept.	Oct.	Nov.	Déc.	Jan.	Fév. ¹	
Indicateur de la marche des affaires dans les branches															
Equipem. électr. et électroniques mécanique de précision, optique	VD	-47	-50	-36	-38	-33	-47	-55	-58	-63	-58	-45	-35	-31	=
	CH	-29	-36	-27	-22	-25	-17	-31	-32	-28	-28	-18	-22	-24	=
Machines, moyens de transport	VD	-55	-16	-20	-23	-42	-19	-5	2	-22	-51	-7	-21	-12	+
	CH	-31	-34	-33	-27	-30	-32	-41	-30	-29	-37	-35	-24	-28	=
Alimentation, boissons et tabac	VD	-7	-24	15	-11	24	-10	-8	-10	-11	-19	26	-15	-8	+
	CH	-3	-11	-1	-11	-2	-2	-12	2	-1	-12	9	-16	-7	+
Métallurgie, travail des métaux	VD	-16	-20	-25	-46	-34	-25	-23	-28	-25	-36	-39	-31	-34	=
	CH	-43	-41	-38	-41	-35	-31	-35	-30	-33	-33	-31	-24	-32	-
Bois, autres produits non métalliques	VD	-47	-42	-47	-40	-48	-35	-51	-41	-54	-33	-48	-19	-24	-
	CH	-33	-25	-14	-20	-25	-23	-31	-28	-32	-32	-27	-30	-36	-
Papier, édition et impression	VD	-23	-34	-26	-21	-17	-16	-32	-41	-65	-52	-45	-54	-70	-
	CH	-34	-34	-16	-31	-35	-33	-39	-37	-30	-37	-38	-30	-29	=
Chimie, raffinage; caoutchouc et matières plastiques	VD	-18	14	9	-17	0	25	-19	6	10	-17	-39	0	-42	-
	CH	-17	-13	1	2	-7	-5	-13	-3	-4	-10	-4	-1	11	+
Produits liés à la construction	VD	-23	-32	-41	-23	-43	-31	-36	-24	-29	-22	-32	-18	-27	-
	CH	-33	-29	-16	-18	-31	-34	-31	-26	-41	-39	-39	-28	-39	-
Biens d'investissement	VD	-29	3	-14	-10	-23	1	-6	8	-13	-42	13	-13	13	+
	CH	-33	-34	-32	-28	-29	-28	-36	-35	-31	-41	-37	-25	-25	=
Biens de consommation	VD	-25	-31	-26	-16	30	-10	-30	-34	-41	-20	-9	-9	-2	+
	CH	-10	-21	-2	-14	-8	-11	-30	-13	-13	-13	2	-17	-15	=
Parts d'exportation	0 à 4% VD	-28	-33	-21	-20	-25	-21	-26	-13	-24	-33	-32	-22	-31	-
	67 à 100% VD	-34	-16	-27	-24	-33	-3	-10	5	-20	-54	4	-25	6	+
Effectifs	1 à 49 VD	-36	-43	-23	-26	-21	-18	-23	-17	-29	-40	-26	-22	-27	-
	50 à 200 VD	-39	-30	-23	-19	-20	-17	-27	-19	-24	-34	-36	-23	-26	=
	200 et + VD	-31	-16	-25	-28	-22	-24	-25	-23	-38	-51	0	-22	0	+
Ensemble de l'industrie: quelques indicateurs															
Entrée globale des commandes ²	VD	-40	-28	-15	-29	-21	-15	-30	-26	-46	-46	-16	-5	-26	-
	CH	-29	-34	-14	-17	-25	-18	-31	-20	-17	-22	-10	-8	-12	=
Carnet de commandes ³	VD	-36	-32	-32	-45	-36	-39	-52	-47	-52	-59	-58	-60	-58	=
	CH	-40	-41	-38	-34	-36	-33	-39	-42	-40	-47	-40	-43	-43	=
Production ²	VD	-35	-42	-21	-32	-27	-27	-21	-22	-27	-38	-22	-21	-16	+
	CH	-24	-25	-8	-19	-20	-20	-31	-12	-13	-20	-17	-13	-2	+
Entrée globale des commandes ⁴	VD	21	22	16	9	5	6	-6	2	0	-17	-15	-2	14	+
	CH	21	23	22	18	12	10	11	0	-6	-6	3	4	12	+
Marche des affaires	VD	-33	-29	-23	-30	-24	-23	-29	-28	-36	-43	-29	-29	-32	=
	CH	-27	-29	-20	-21	-23	-21	-29	-23	-22	-27	-21	-20	-19	=

1) Données provisoires

2) Comparée au même mois de l'année précédente

3) Appréciation pour le mois

4) Perspectives pour les 3 prochains mois

Explications:

Les chiffres représentent les soldes entre les pourcentages des réponses positives et négatives aux questions de l'enquête. Ils peuvent varier théoriquement entre -100% et +100%, et résument de façon satisfaisante l'évolution de chaque rubrique.

Les signes (-, =, +) représentent les variations des soldes entre les deux derniers mois selon

le code suivant: - diminution de 5 points et plus
= stabilité, variation inférieure à 5 points
+ augmentation de 5 points et plus

