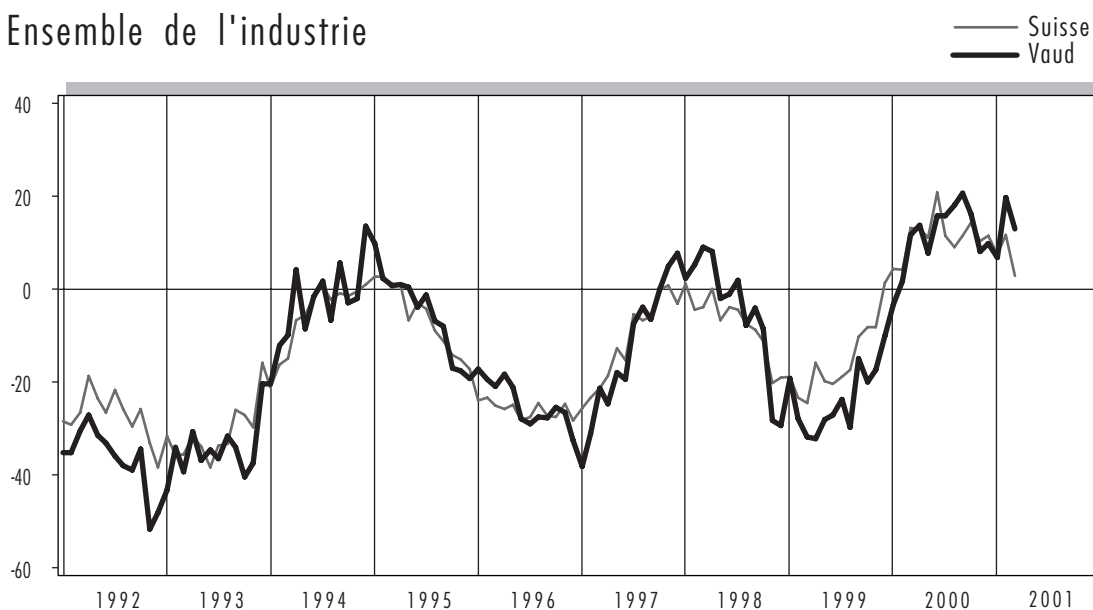


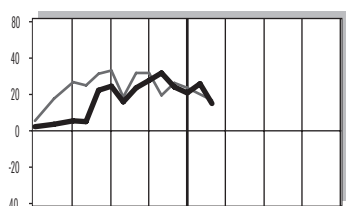
# FÉVRIER 2001

Indicateur synthétique de la marche des affaires

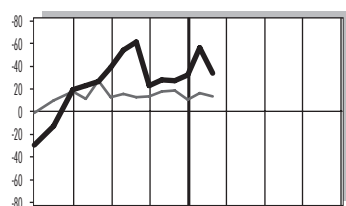
## Ensemble de l'industrie



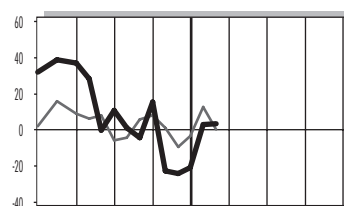
Electronique, optique, précision



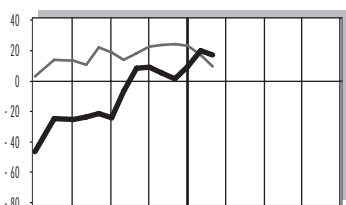
Machines, moyen de transport



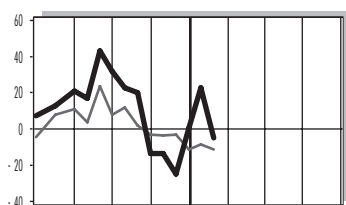
Alimentation, boissons et tabac



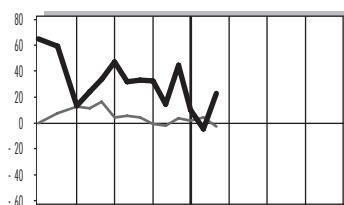
Métallurgie, travail des métaux



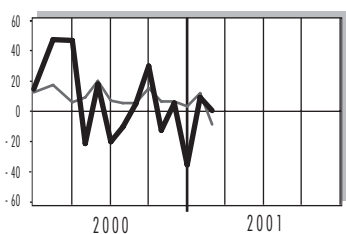
Bois, autres produits non métalliques



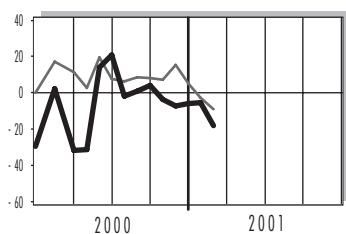
Papier, édition et impression



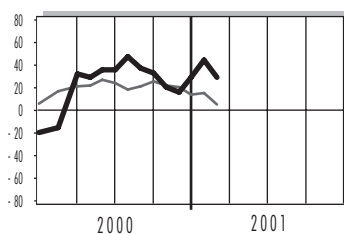
Chimie, matières plastiques



Produits liés à la construction



Part d'exportation: 67% et plus



## Test conjoncturel pour l'industrie - Evolution au cours des 13 derniers mois

		2000											2001		
		Fév.	Mars	Avril	Mai	Juin	Juil.	Août	Sept.	Oct.	Nov.	Déc.	Jan.	Fév. 1)	
<b>Indicateur de la marche des affaires dans les branches</b>															
Equipem. électr. et électroniques mécanique de précision, optique	VD	3	5	5	22	24	16	24	28	32	24	21	26	15	-
	CH	18	27	25	31	33	18	32	32	19	26	24	20	17	=
Machines, moyens de transport	VD	-13	19	23	27	39	54	62	23	28	27	33	56	34	-
	CH	10	18	11	27	13	16	12	13	18	18	10	17	14	=
Alimentation, boissons et tabac	VD	39	37	28	0	11	1	-5	15	-22	-24	-21	3	3	=
	CH	16	9	6	8	-6	-4	6	8	1	-9	-4	13	0	-
Métallurgie, travail des métaux	VD	-25	-25	-23	-22	-24	-7	9	9	6	2	10	20	18	=
	CH	14	14	11	22	19	14	18	23	24	25	23	18	10	-
Bois, autres produits non métalliques	VD	13	21	17	43	32	22	20	-14	-14	-26	0	23	-5	-
	CH	7	10	3	23	8	12	2	-4	-4	-3	-12	-9	-12	=
Papier, édition et impression	VD	59	14	24	34	48	32	33	33	15	45	10	-5	23	+
	CH	8	13	11	17	4	6	5	-1	-2	4	2	4	-3	-
Chimie, raffinage; caoutchouc et matières plastiques	VD	48	47	-21	18	-20	-10	5	30	-13	5	-35	10	1	-
	CH	18	6	10	20	7	6	6	16	7	7	3	12	-8	-
Produits liés à la construction	VD	3	-32	-31	14	21	-2	1	4	-3	-7	-6	-5	-18	-
	CH	17	12	3	20	8	7	9	9	7	16	5	-2	-9	-
Biens d'investissement	VD	-13	26	27	32	39	45	33	24	7	5	35	51	38	-
	CH	6	16	13	27	17	13	14	17	15	18	10	15	11	=
Biens de consommation	VD	45	44	35	17	28	18	4	34	-3	-12	-16	4	7	=
	CH	26	32	21	24	11	9	13	24	9	8	10	20	12	-
Parts d'exportation	0 à 4% VD	12	-1	-11	10	14	7	9	6	1	7	10	5	-7	-
	67 à 100% VD	-16	31	28	35	35	47	37	33	20	16	28	44	29	-
Effectifs	1 à 49 VD	10	9	-5	9	15	19	11	11	18	16	2	10	4	-
	50 à 200 VD	13	7	4	16	20	12	22	17	17	16	19	18	6	-
	200 et + VD	-10	25	26	29	29	32	17	26	-2	-5	10	32	26	-
<b>Ensemble de l'industrie: quelques indicateurs</b>															
Entrée globale des commandes 2)	VD	20	37	13	35	41	32	36	23	8	15	14	33	17	-
	CH	34	36	26	42	28	22	30	26	23	27	17	25	4	-
Carnet de commandes 3)	VD	-22	-11	-14	-11	-7	-3	7	6	7	4	-6	5	0	-
	CH	-4	1	2	7	2	4	-1	5	3	0	-3	-3	-7	=
Production 2)	VD	38	34	30	36	30	35	27	42	10	23	22	34	27	-
	CH	26	25	23	36	20	15	22	34	26	28	21	30	25	-
Entrée globale des commandes 4)	VD	29	31	18	10	3	17	35	5	8	1	14	16	12	=
	CH	25	26	16	17	11	22	17	11	14	5	15	27	14	-
<b>Marche des affaires</b>	<b>VD</b>	<b>12</b>	<b>14</b>	<b>8</b>	<b>16</b>	<b>16</b>	<b>18</b>	<b>21</b>	<b>16</b>	<b>8</b>	<b>10</b>	<b>7</b>	<b>20</b>	<b>13</b>	<b>-</b>
	<b>CH</b>	<b>13</b>	<b>13</b>	<b>11</b>	<b>21</b>	<b>12</b>	<b>9</b>	<b>12</b>	<b>15</b>	<b>10</b>	<b>12</b>	<b>8</b>	<b>12</b>	<b>3</b>	<b>-</b>

1) Données provisoires

2) Comparée au même mois de l'année précédente

3) Appréciation pour le mois

4) Perspectives pour les 3 prochains mois

### Explications:

Les chiffres représentent les soldes entre les pourcentages des réponses positives et négatives aux questions de l'enquête. Ils peuvent varier théoriquement entre -100% et +100%, et résument de façon satisfaisante l'évolution de chaque rubrique.

Les signes (-, =, +) représentent les variations des soldes entre les deux derniers mois selon

- le code suivant:
- diminution de 5 points et plus
  - = stabilité, variation inférieure à 5 points
  - + augmentation de 5 points et plus

