



CONJONCTURE VAUDOISE

CONSTRUCTION

Deuxième trimestre 2002

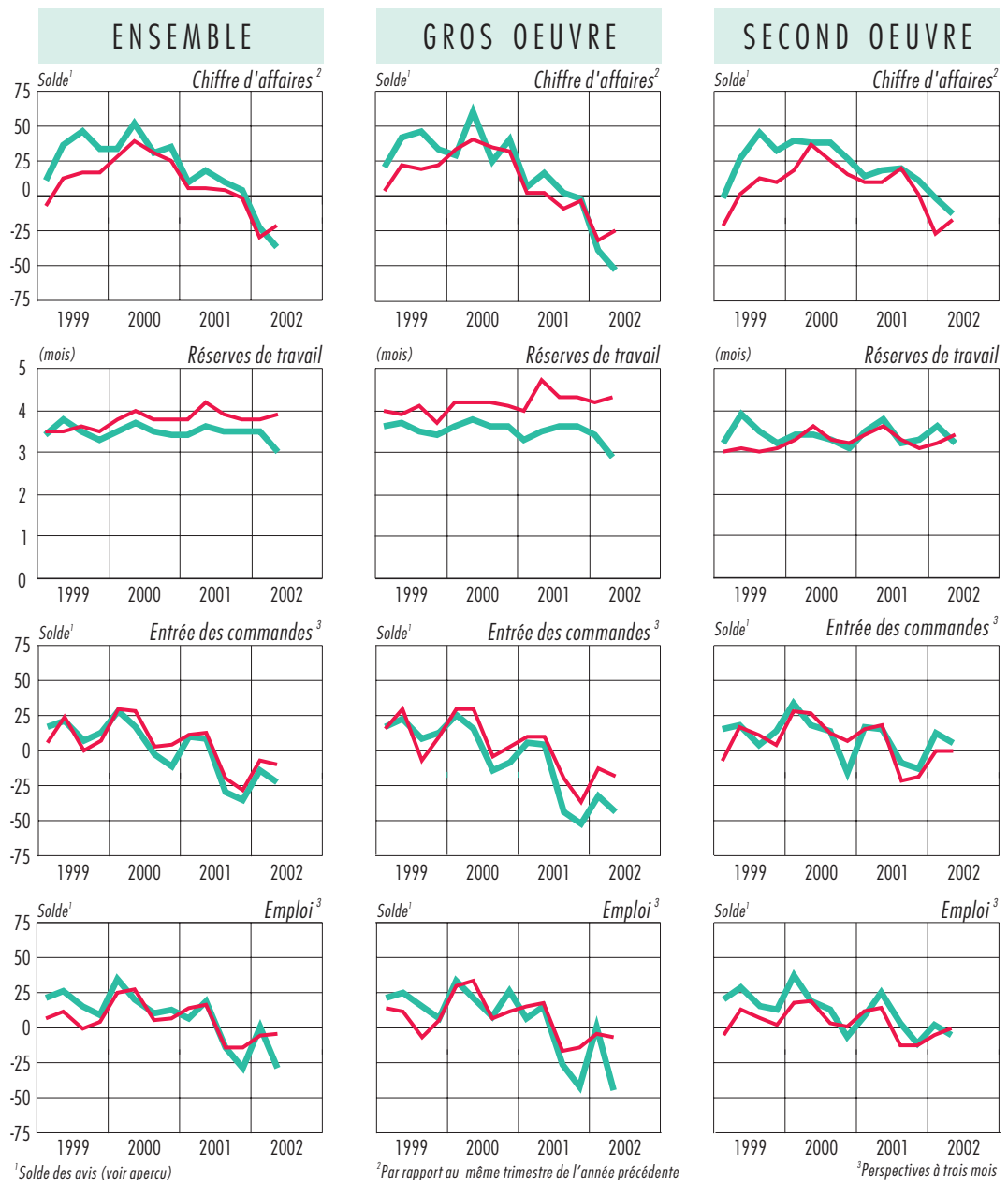
PRÉVISIONS PRÉOCCUPANTES À COURT ET MOYEN TERME

RÉTROSPECTIVE

APPRÉCIATIONS

PERSPECTIVES

— VD — CH



Contrairement à la situation sur le plan suisse qui tend à se stabiliser, l'activité de l'industrie vaudoise de la construction est en net recul.

Le gros œuvre reste prioritairement touché et les perspectives dans le génie civil sont toujours très mauvaises, surtout en matière d'entrée de commandes et de prix. Quant aux réserves de travail, elles n'ont jamais été aussi faibles depuis au moins trois ans.

Le second œuvre est également frappé par la morosité mais dans une moindre mesure. Les commandes de travaux d'installations sont en hausse pour les six mois à venir.

La conjoncture en chiffres

ENQUÊTE TRIMESTRIELLE

	Trimestre Année	Ensemble			Gros œuvre			Second œuvre			
		IV 2001	I 2002	II 2002	IV 2001	I 2002	II 2002	IV 2001	I 2002	II 2002	
Rétrospective et appréciations		[Questions]									
Volume de commandes	trp [1]	-19	-24	-19	-38	-45	-41	8	7	12	
Réserves de travail (en mois)	a [2]	3,5	3,5	3	3,6	3,4	2,9	3,3	3,6	3,2	
Activité / chiffre d'affaires	trp [3a]	-7	-31	-3	-26	-42	-8	21	-14	4	
Activité / chiffre d'affaires	trap [3b]	4	-23	-36	-1	-39	-53	12	-1	-12	
Rénovation et entretien (en % du chiffre d'affaires)	trp [4]	40	42	43	32	31	32	52	57	59	
L'exécution des commandes a été contrariée par (en %):											
limite de la capacité des machines et équipements	trp [5]	5	2	2	4	0	0	6	6	4	
manque de main-d'œuvre	trp [5]	30	27	14	29	31	14	31	21	14	
conditions atmosphériques défavorables	trp [5]	16	14	0	19	20	0	13	5	0	
Degré d'utilisation des machines et équipements (en %)	a [6]	69	64	67	66	61	64	73	69	72	
Situation des affaires	a [7]	8	-11	-8	-4	-34	-36	26	21	32	
Perspectives pour le prochain trimestre											
Entrée des commandes	à trois mois	trp [8a]	-36	-14	-23	-52	-33	-43	-13	13	6
	à six mois	trp [8b]	-42	-23	-36	-60	-37	-58	-17	-4	-5
Personnes occupées	à trois mois	trp [9]	-29	1	-29	-42	0	-45	-11	2	-6
Prix	à trois mois	trp [10]	-20	-25	-41	-46	-39	-70	17	-5	1

trp: par rapport au trimestre précédent trap: par rapport au trimestre correspondant de l'année précédente a: appréciation

AUTRES DONNÉES CONJONCTURELLES

	Trimestre Année	II 2000	III 2000	IV 2000	I 2001	II 2001	III 2001	IV 2001	I 2002	II 2002
Personnes occupées à la fin du trimestre										
En tout		18 948	19 226	18 484	18 749	19 330	19 572	18 714	18 866	19 662p
dont maçonnerie, génie-civil		6 858	6 940	6 350	6 693	7 166	7 154	6 388	6 686	7 292
menuiserie, ébénisterie, charpenterie		2 725	2 845	2 825	2 805	2 823	2 905	2 876	2 843	2 857
plâtrerie, peinture		2 106	2 169	2 123	2 118	2 097	2 144	2 119	2 103	2 126
installations sanitaires, ferblanterie, couverture		1 976	1 986	1 974	1 936	1 989	2 025	1 981	1 966	1 995p
installations électriques		1 467	1 450	1 436	1 411	1 412	1 397	1 393	1 380	1 393p
serrurerie, constructions métalliques		934	926	906	901	902	940	950	1 090	1 129
installations de chauffage et ventilation		635	641	633	629	636	665	673	662	651p
Demandes de permis de construire										
En tout		1 205	1 066	831	1 014	1 133	887	885	805	1 061
dont constructions nouvelles		573	501	393	452	486	366	395	339	458
transformations et rénovations		269	250	188	208	229	218	203	196	230
agrandissements et adjonctions		279	250	185	251	348	233	234	189	289

Test conjoncturel pour la construction

Le test conjoncturel pour la construction est réalisé par le Centre de recherches conjoncturelles de l'EPFZ (KOF) en collaboration avec la Conférence suisse de la construction (CSC) et la Société suisse des entrepreneurs (SSE). Lors du dépouillement, les réponses qualitatives (plus grand, identique, plus petit) de chaque entreprise sont pondérées en fonction du nombre de personnes occupées et l'on calcule les parts en pour-cent de ces réponses (+), (=) et (-). Les soldes, différence entre les parts des réponses (+) et (-) représentent la tendance dominante. Les résultats du dernier trimestre sous revue sont provisoires et peuvent donc être révisés ultérieurement.

Conjoncture vaudoise: Publication trimestrielle paraissant en février, mai, août et novembre.

Abonnement annuel: Fr. 60.- TVA incluse. Gratuit pour les participants au test conjoncturel.

Réalisation: Commission conjoncture vaudoise, c.p. 205, 1000 Lausanne 13, Tél. 021/613 35 56, Fax 021/613 35 05.

Cette commission est composée de l'Association cantonale vaudoise des installateurs-électriciens (ACVIE), de l'Association vaudoise des installateurs de chauffage et ventilation (AVICV), de la Chambre vaudoise du commerce et de l'industrie (CVCI), de la Fédération vaudoise des entrepreneurs (FVE), de la Fédération vaudoise des maîtres ferblantiers, ap- pareilleurs et couvreurs (FVMFAC), du Service de l'économie et du tourisme (SET) et du Service cantonal de recherche et d'information statistiques (SCRIS).

Reproduction autorisée avec mention de la source.

APERÇU

IMPRESSUM