



CONJONCTURE VAUDOISE

CONSTRUCTION

Deuxième trimestre 2001

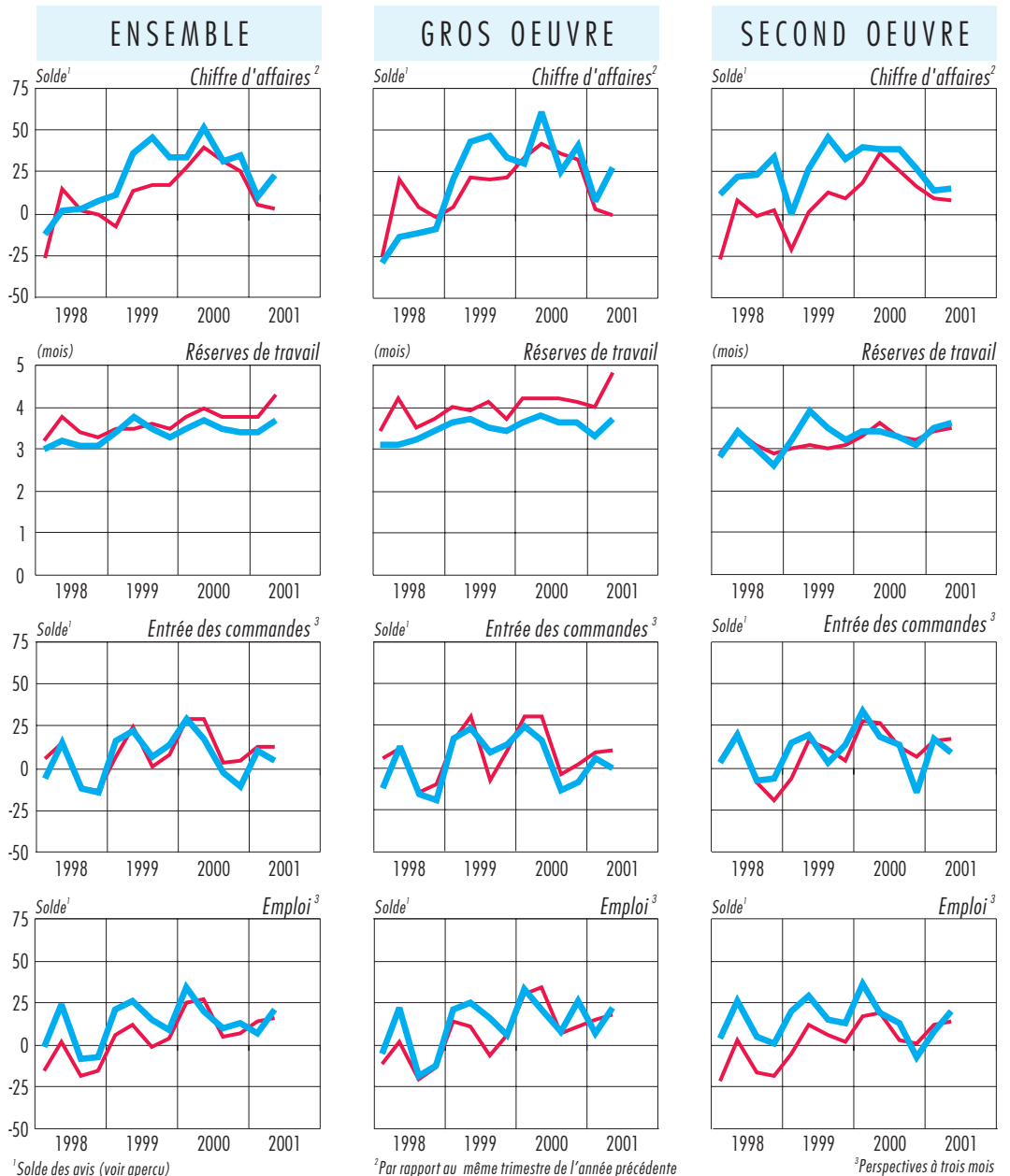
ÉVOLUTION : DE SATISFAISANTE À BONNE

RÉTROSPECTIVE

APPRÉCIATIONS

PERSPECTIVES

— VD — CH



La conjoncture dans l'industrie de la construction montre une évolution assez similaire entre la Suisse et le canton de Vaud, avec un léger avantage pour ce dernier. Ce deuxième trimestre 2001 se caractérise par une amélioration de pratiquement tous les indicateurs vaudois, à l'exception des perspectives d'entrée des commandes à 3 et 6 mois. On peut parler de stabilité pour les secteurs du bâtiment et des installations, alors que le génie civil et les aménagements intérieurs voient leur situation s'améliorer sensiblement.

La conjoncture en chiffres

ENQUÊTE TRIMESTRIELLE

	Trimestre Année	Ensemble			Gros œuvre			Second œuvre			
		IV 2000	I 2001	II 2001	IV 2000	I 2001	II 2001	IV 2000	I 2001	II 2001	
Rétrospective et appréciations		[Questions]									
Volume de commandes	trp [1]	-2	-13	21	2	-22	14	-7	0	32	
Réserves de travail (en mois)	a [2]	3,4	3,4	3,7	3,6	3,3	3,7	3,1	3,5	3,6	
Activité / chiffre d'affaires	trp [3a]	8	-12	43	16	-15	46	-4	-7	39	
Activité / chiffre d'affaires	trap [3b]	35	10	23	41	7	28	27	14	15	
Rénovation et entretien (en % du chiffre d'affaires)	trp [4]	43	47	47	31	39	38	60	57	60	
L'exécution des commandes a été contrariée par (en %):											
limite de la capacité des machines et équipements	trp [5]	3	7	11	2	10	11	4	2	10	
manque de main-d'œuvre	trp [5]	40	27	51	48	29	57	30	24	43	
conditions atmosphériques défavorables	trp [5]	23	42	32	34	60	42	8	17	16	
Degré d'utilisation des machines et équipements (en %)	a [6]	73	70	77	74	69	80	72	72	73	
Situation des affaires	a [7]	22	13	29	18	3	23	29	28	37	
Perspectives pour le prochain trimestre											
Entrée des commandes	à trois mois	trp [8a]	-11	10	4	-8	5	0	-15	17	9
	à six mois	trp [8b]	-6	5	-2	-6	4	-4	-5	6	1
Personnes occupées	à trois mois	trp [9]	13	7	21	26	7	22	-7	8	20
Prix	à trois mois	trp [10]	37	-2	7	24	-16	-1	56	18	18

trp: par rapport au trimestre précédent trap: par rapport au trimestre correspondant de l'année précédente a: appréciation

AUTRES DONNÉES CONJONCTURELLES

	Trimestre Année	II 1999	III 1999	IV 1999	I 2000	II 2000	III 2000	IV 2000	I 2001	II 2001
Personnes occupées à la fin du trimestre										
En tout		18 521	18 937	18 277	18 419	18 948	19 226	18 484	18 749	19 327p
dont maçonnerie, génie-civil		6 648	6 756	6 269	6 463	6 858	6 940	6 350	6 693	7 166
menuiserie, ébénisterie, charpenterie		2 662	2 762	2 714	2 708	2 725	2 845	2 825	2 805	2 823
plâtrerie, peinture		2 094	2 130	2 073	2 075	2 106	2 169	2 123	2 118	2 097
installations sanitaires, ferblanterie, couverture		1 966	1 979	1 951	1 932	1 976	1 986	1 974	1 936	1 984p
installations électriques		1 430	1 478	1 472	1 467	1 467	1 450	1 436	1 411	1 414p
serrurerie, constructions métalliques		943	966	965	937	934	926	906	901	902
installations de chauffage et ventilation		623	638	631	635	635	641	633	629	636p
Demandes de permis de construire										
En tout		996	1 012	741	1 061	1 205	1 066	831	1 014	1 133
dont constructions nouvelles		465	534	398	513	573	501	393	452	486
transformations et rénovations		300	277	211	285	269	250	188	208	229
agrandissements et adjonctions		203	170	109	206	279	250	185	251	348

Test conjoncturel pour la construction

Le test conjoncturel pour la construction est réalisé par le Centre de recherches conjoncturelles de l'EPFZ (KOF) en collaboration avec la Conférence suisse de la construction (CSC) et la Société suisse des entrepreneurs (SSE). Lors du dépouillement, les réponses qualitatives (plus grand, identique, plus petit) de chaque entreprise sont pondérées en fonction du nombre de personnes occupées et l'on calcule les parts en pour-cent de ces réponses (+), (=) et (-). Les soldes, différence entre les parts des réponses (+) et (-) représentent la tendance dominante. Les résultats du dernier trimestre sous revue sont provisoires et peuvent donc être révisés ultérieurement.

Conjoncture vaudoise: Publication trimestrielle paraissant en février, mai, août et novembre.

Abonnement annuel: Fr. 60.- TVA incluse. Gratuit pour les participants au test conjoncturel.

Réalisation: Commission conjoncture vaudoise, c.p. 205, 1000 Lausanne 13, Tél. 021/613 35 56, Fax 021/613 35 05.

Cette commission est composée de l'Association cantonale vaudoise des installateurs-électriciens (ACVIE), de l'Association vaudoise des installateurs de chauffage et ventilation (AVICV), de la Chambre vaudoise du commerce et de l'industrie (CVCI), de la Fédération vaudoise des entrepreneurs (FVE), de la Fédération vaudoise des maîtres ferblantiers, ap-pareilleurs et couvreurs (FVMFAC), du Service de l'économie et du tourisme (SET) et du Service cantonal de recherche et d'information statistiques (SCRIS).

Reproduction autorisée avec mention de la source.

APERÇU

IMPRESSUM