

CONJONCTURE VAUDOISE

CONSTRUCTION

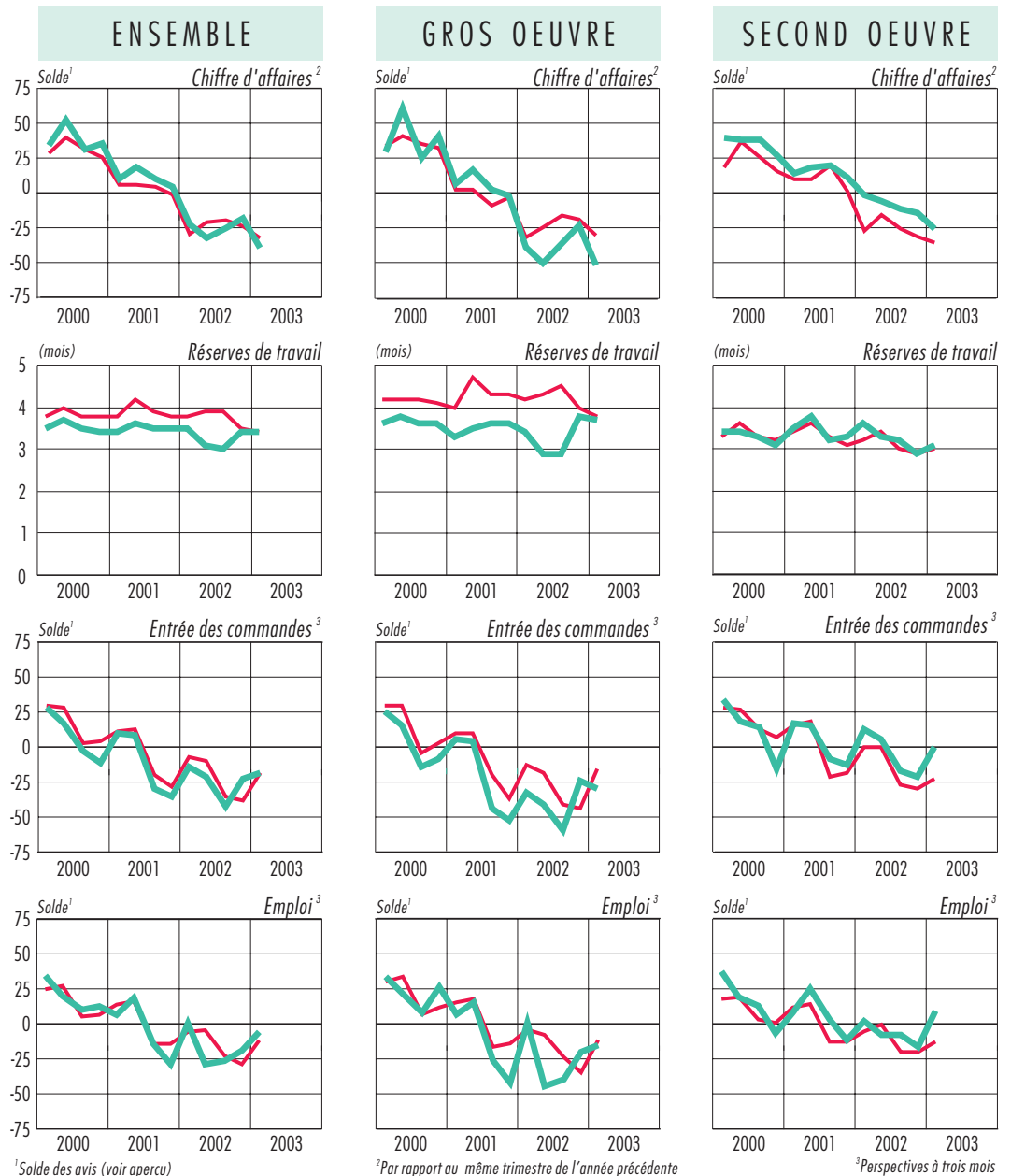
Premier trimestre 2003

GUERRE DES PRIX

RÉTROSPECTIVE

APPRÉCIATIONS

PERSPECTIVES



Au premier trimestre 2003, le secteur du gros œuvre vaudois se distingue par des indicateurs résolument négatifs. La situation du génie civil est particulièrement alarmante, notamment sur le plan des perspectives de prix à trois mois qui sont en chute libre. Le bâtiment s'en sort à peine mieux grâce à un léger redressement des entrées de commandes à six mois.

Le second œuvre entrevoit l'avenir plus sereinement. L'optimisme est de rigueur dans les branches des aménagements intérieurs qui doivent leur salut à la rénovation et à l'entretien. Les travaux d'installation sont légèrement à la traîne et une baisse des prix est d'ores et déjà prévue.

La conjoncture en chiffres

ENQUÊTE TRIMESTRIELLE

	Trimestre Année	Ensemble			Gros œuvre			Second œuvre			
		III 2002	IV 2002	I 2003	III 2002	IV 2002	I 2003	III 2002	IV 2002	I 2003	
Rétrospective et appréciations		[Questions]									
Volume de commandes	trp [1]	-28	-29	-29	-52	-30	-44	6	-26	-8	
Réserves de travail (en mois)	a [2]	3,0	3,4	3,4	2,9	3,8	3,7	3,2	2,9	3,1	
Activité / chiffre d'affaires	trp [3a]	-9	-9	-33	-20	-26	-49	7	17	-11	
Activité / chiffre d'affaires	trap [3b]	-25	-19	-40	-35	-22	-50	-11	-14	-25	
Rénovation et entretien (en % du chiffre d'affaires)	trp [4]	43	42	40	36	33	31	54	54	53	
L'exécution des commandes a été contrariée par (en %):											
limite de la capacité des machines et équipements	trp [5]	2	2	0	1	2	0	2	2	0	
manque de main-d'œuvre	trp [5]	17	14	3	11	11	2	25	20	3	
conditions atmosphériques défavorables	trp [5]	1	27	21	2	44	31	0	2	6	
Degré d'utilisation des machines et équipements (en %)	a [6]	70	66	62	71	64	60	69	68	63	
Situation des affaires	a [7]	-5	-12	-10	-25	-23	-26	22	5	13	
Perspectives pour le prochain trimestre											
Entrée des commandes	à trois mois	trp [8a]	-42	-22	-18	-60	-24	-30	-16	-21	-1
	à six mois	trp [8b]	-60	-36	-18	-74	-43	-33	-42	-26	5
Personnes occupées	à trois mois	trp [9]	-26	-19	-5	-40	-20	-15	-8	-17	9
Prix	à trois mois	trp [10]	-44	-27	-39	-66	-46	-63	-11	1	-6

trp: par rapport au trimestre précédent trap: par rapport au trimestre correspondant de l'année précédente a: appréciation

AUTRES DONNÉES CONJONCTURELLES

	Trimestre Année	I 2000	II 2001	III 2001	IV 2001	I 2001	II 2002	III 2002	IV 2002	I 2003
Personnes occupées à la fin du trimestre										
En tout		18 749	19 330	19 572	18 714	18 866	19 666	19 963	19 069	19 423p
dont maçonnerie, génie-civil		6 693	7 166	7 154	6 388	6 686	7 292	7 273r	6 585	7 078
menuiserie, ébénisterie, charpenterie		2 805	2 823	2 905	2 876	2 843	2 857	2 924	2 884	2 788
plâtrerie, peinture		2 118	2 097	2 144	2 119	2 103	2 126	2 172	2 095	2 041
installations sanitaires, ferblanterie, couverture		1 936	1 989	2 025	1 981	1 966	1 996	2 044	2 031	2 014p
installations électriques		1 411	1 412	1 397	1 393	1 380	1 393	1 445	1 431	1 421p
serrurerie, constructions métalliques		901	902	940	950	1 090	1 129	1 168	1 160	1 153
installations de chauffage et ventilation		629	636	665	673	662	654	674	682	676p
Demandes de permis de construire										
En tout		1 014	1 133	887	885	805	1 061	1 018	847	865
dont constructions nouvelles		452	486	366	395	339	458	433	399	423
transformations et rénovations		208	229	218	203	196	230	232	209	206
agrandissements et adjonctions		251	348	233	234	189	289	267	178	179

Test conjoncturel pour la construction

Le test conjoncturel pour la construction est réalisé par le Centre de recherches conjoncturelles de l'EPFZ (KOF) en collaboration avec la Conférence suisse de la construction (CSC) et la Société suisse des entrepreneurs (SSE). Lors du dépouillement, les réponses qualitatives (plus grand, identique, plus petit) de chaque entreprise sont pondérées en fonction du nombre de personnes occupées et l'on calcule les parts en pour-cent de ces réponses (+), (=) et (-). Les soldes, différence entre les parts des réponses (+) et (-) représentent la tendance dominante. Les résultats du dernier trimestre sous revue sont provisoires et peuvent donc être révisés ultérieurement.

Conjoncture vaudoise: Publication trimestrielle paraissant en février, mai, août et novembre.

Abonnement annuel: Fr. 60.- TVA incluse. Gratuit pour les participants au test conjoncturel.

Réalisation: Commission conjoncture vaudoise, c.p. 205, 1000 Lausanne 13, Tél. 021/613 35 56, Fax 021/613 35 05.

Cette commission est composée de l'Association cantonale vaudoise des installateurs-électriciens (ACVIE), de l'Association vaudoise des installateurs de chauffage et ventilation (AVICV), de la Chambre vaudoise du commerce et de l'industrie (CVCI), de la Fédération vaudoise des entrepreneurs (FVE), de la Fédération vaudoise des maîtres ferblantiers, appareilleurs et couvreurs (FVMFAC), du Service de l'économie et du tourisme (SET) et du Service cantonal de recherche et d'information statistiques (SCRIS).

Reproduction autorisée avec mention de la source.

APERÇU

IMPRESSUM