



# CONJONCTURE VAUDOISE

## CONSTRUCTION

Premier trimestre 2001

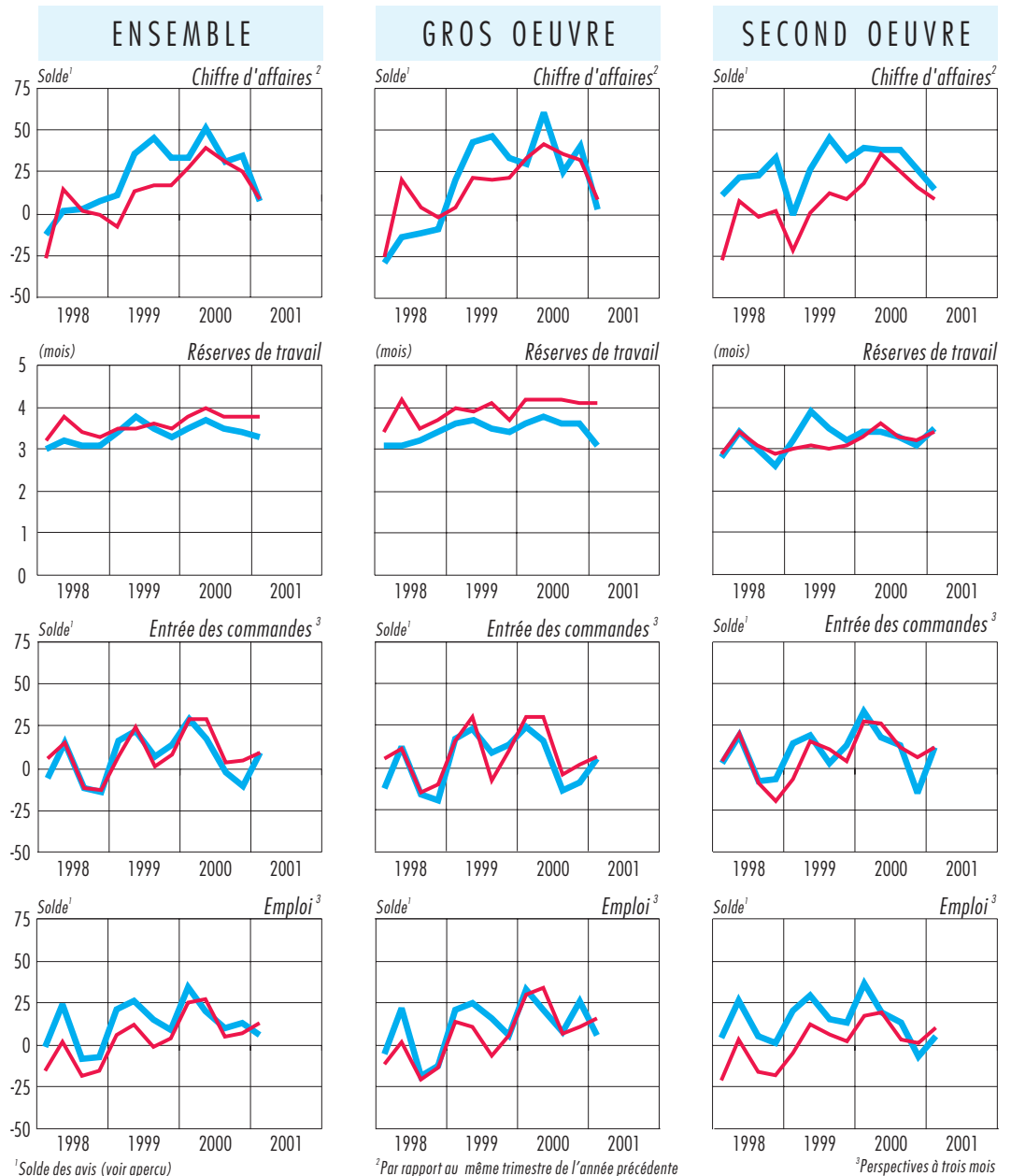
BONNES PERSPECTIVES À TROIS MOIS

RÉTROSPECTIVE

APPRÉCIATIONS

PERSPECTIVES

— VD — CH



Globalement, le 1<sup>er</sup> trimestre 2001 n'a pas été une grande cuvée. Appréciation de la situation, chiffre d'affaires et réserves de travail dans le gros oeuvre sont en recul. La situation est particulièrement médiocre pour le secteur du génie civil; incontestablement, les conditions météorologiques ont influencé négativement l'activité des entreprises de gros oeuvre durant ce premier trimestre. Par contre, les réserves de travail ont passé de 3,1 à 3,5 mois dans les professions du second oeuvre. Enfin, les perspectives d'entrée de commandes à trois et six mois se sont améliorées sensiblement, perspectives qui demanderont à être confirmées.

# La conjoncture en chiffres

## ENQUÊTE TRIMESTRIELLE

	Trimestre Année	Ensemble			Gros œuvre			Second œuvre			
		III 2000	IV 2000	I 2001	III 2000	IV 2000	I 2001	III 2000	IV 2000	I 2001	
<b>Rétrospective et appréciations</b>		[Questions]									
Volume de commandes	trp [1]	12	-2	-17	2	2	-28	26	-7	-3	
Réserves de travail (en mois)	a [2]	3,5	3,4	3,3	3,6	3,6	3,1	3,3	3,1	3,5	
Activité / chiffre d'affaires	trp [3a]	20	8	-14	21	16	-18	18	-4	-9	
Activité / chiffre d'affaires	trap [3b]	31	35	8	25	41	3	39	27	15	
Rénovation et entretien (en % du chiffre d'affaires)	trp [4]	40	43	47	28	31	40	57	60	58	
L'exécution des commandes a été contrariée par (en %):											
limite de la capacité des machines et équipements	trp [5]	7	3	7	7	2	11	6	4	2	
manque de main-d'œuvre	trp [5]	41	40	26	50	48	28	28	30	24	
conditions atmosphériques défavorables	trp [5]	1	23	40	0	34	58	2	8	14	
Degré d'utilisation des machines et équipements (en %)	a [6]	73	73	69	72	74	67	76	72	72	
Situation des affaires	a [7]	36	22	11	20	18	-1	59	29	30	
<b>Perspectives pour le prochain trimestre</b>											
Entrée des commandes	à trois mois	trp [8a]	-2	-11	9	-14	-8	6	14	-15	13
	à six mois	trp [8b]	-17	-6	4	-31	-6	4	2	-5	3
Personnes occupées	à trois mois	trp [9]	10	13	6	8	26	6	13	-7	5
Prix	à trois mois	trp [10]	11	37	-4	-8	24	-16	37	56	14

trp: par rapport au trimestre précédent    trap: par rapport au trimestre correspondant de l'année précédente    a: appréciation

## AUTRES DONNÉES CONJONCTURELLES

	Trimestre Année	I 1999	II 1999	III 1999	IV 1999	I 2000	II 2000	III 2000	IV 2000	I 2001
<b>Personnes occupées à la fin du trimestre</b>										
En tout		17 927	18 521	18 937	18 277	18 419	18 948	19 226	18 484	18 747p
dont maçonnerie, génie-civil		6 232	6 648	6 756	6 269	6 463	6 858	6 940	6 350	6 693
menuiserie, ébénisterie, charpenterie		2 625	2 662	2 762	2 714	2 708	2 725	2 845	2 825	2 805
plâtrerie, peinture		2 051	2 094	2 130	2 073	2 075	2 106	2 169	2 123	2 118
installations sanitaires, ferblanterie, couverture		1 930	1 966	1 979	1 951	1 932	1 976	1 986	1 974	1 934p
installations électriques		1 416	1 430	1 478	1 472	1 467	1 467	1 450	1 436	1 411p
serrurerie, constructions métalliques		944	943	966	965	937	934	926	906	901
installations de chauffage et ventilation		632	623	638	631	635	635	641	633	629p
<b>Demandes de permis de construire</b>										
En tout		916	996	1 012	741	1 061	1 205	1 066	831	1 014
dont constructions nouvelles		459	465	534	398	513	573	501	393	452
transformations et rénovations		267	300	277	211	285	269	250	188	208
agrandissements et adjonctions		168	203	170	109	206	279	250	185	251

... donnée non disponible

### Test conjoncturel pour la construction

Le test conjoncturel pour la construction est réalisé par le Centre de recherches conjoncturelles de l'EPFZ (KOF) en collaboration avec la Conférence suisse de la construction (CSC) et la Société suisse des entrepreneurs (SSE). Lors du dépouillement, les réponses qualitatives (plus grand, identique, plus petit) de chaque entreprise sont pondérées en fonction du nombre de personnes occupées et l'on calcule les parts en pour-cent de ces réponses (+), (=) et (-). Les soldes, différence entre les parts des réponses (+) et (-) représentent la tendance dominante. Les résultats du dernier trimestre sous revue sont provisoires et peuvent donc être révisés ultérieurement.

Conjoncture vaudoise: Publication trimestrielle paraissant en février, mai, août et novembre.

Abonnement annuel: Fr. 60.- TVA incluse. Gratuit pour les participants au test conjoncturel.

Réalisation: Commission conjoncture vaudoise, c.p. 205, 1000 Lausanne 13, Tél. 021/613 35 56, Fax 021/613 35 05.

Cette commission est composée de l'Association cantonale vaudoise des installateurs-électriciens (ACVIE), de l'Association vaudoise des installateurs de chauffage et ventilation (AVICV), de la Chambre vaudoise du commerce et de l'industrie (CVCI), de la Fédération vaudoise des entrepreneurs (FVE), de la Fédération vaudoise des maîtres ferblantiers, ap- pareilleurs et couvreurs (FVMFAC), du Service de l'économie et du tourisme (SET) et du Service cantonal de recherche et d'information statistiques (SCRIS).

Reproduction autorisée avec mention de la source.

APERÇU

IMPRESSUM