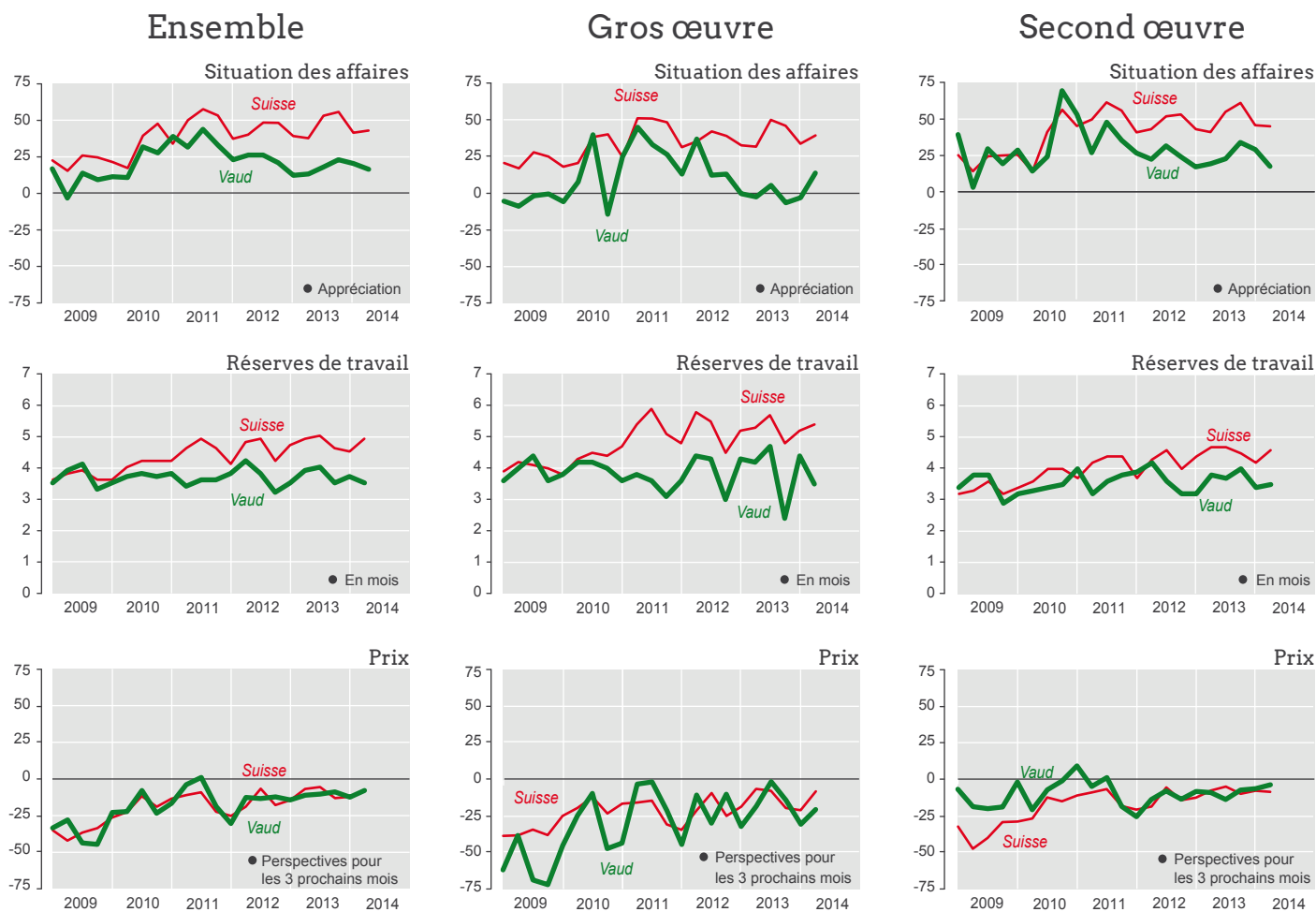


# Conjoncture Vaudoise

## Construction

Trimestriel d'avril 2014

### DÉGRADATION PERÇUE MALGRÉ UNE HAUSSE DES COMMANDES



Au premier trimestre 2014, la situation des affaires poursuit la légère dégradation entamée lors des mois précédents, en particulier pour les entrepreneurs du second œuvre et des métiers techniques (installations). Leurs collègues du gros œuvre voient même leurs réserves de travail bais-

ser à trois mois et demi. Pour tous, la suite de l'année s'annonce tout de même positive, avec une hausse des entrées de commandes et des demandes de permis de construire en progression de 3,7% par rapport à la même période une année auparavant. Les effectifs ont légèrement augmen-

té, pour atteindre le nombre de 26 999 personnes occupées dans la construction vaudoise en avril 2014. Les prix sont quant à eux toujours ressentis comme trop bas.



Association cantonale  
vaudoise des  
installateurs-électriciens

entrepreneurs!  
fédération vaudoise

Fédération  
vaudoise des  
entrepreneurs



Fédération vaudoise  
des maîtres ferblantiers,  
appareilleurs et couvreurs

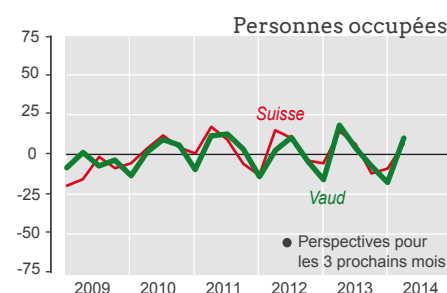
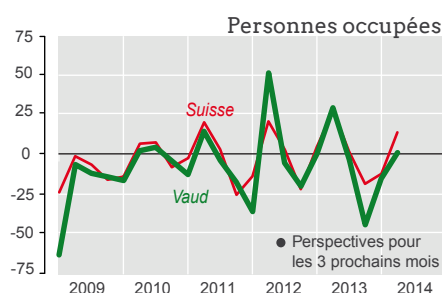
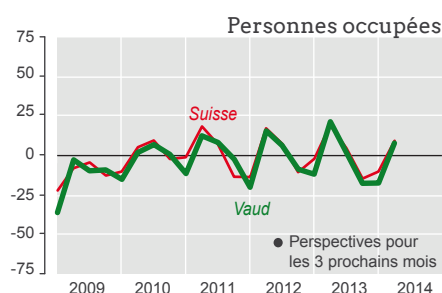
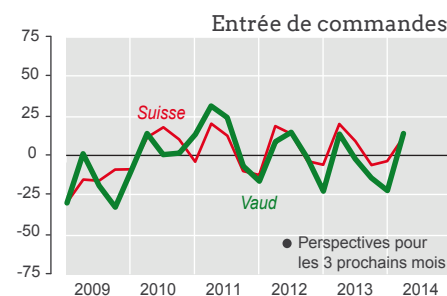
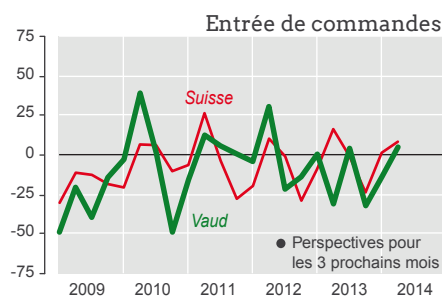
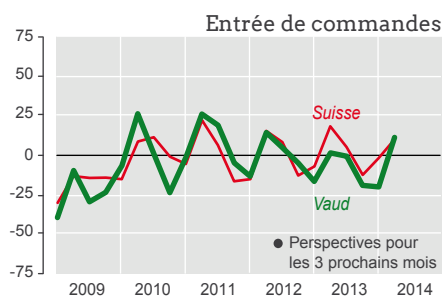


Association vaudoise  
des installateurs de  
chauffage et ventilation

## Ensemble

## Gros œuvre

## Second œuvre



## La conjoncture en chiffres

ENQUÊTE TRIMESTRIELLE	Ensemble			Bâtiment			Gros œuvre			Second œuvre					
	oct. 2013	jan. 2014	avril 2014	oct. 2013	jan. 2014	avril 2014	oct. 2013	jan. 2014	avril 2014	oct. 2013	jan. 2014	avril 2014	oct. 2013	jan. 2014	avril 2014
<b>Volume de commandes</b>															
Appréciation	9	-14	-2	-12	-17	15	-50	-55	-16	41	18	15	2	-9	0
<b>Réserve de travail</b>															
Appréciation générale (en mois)	3,5	3,7	3,5	2,5	4,5	3,6	2,4	3,9	2,9	4,7	5,5	5,8	3,8	2,7	2,4
<b>Activité / chiffre d'affaires</b>															
Evolution au cours du trimestre	4	-3	-12	-14	-3	-2	-28	-54	7	14	10	13	-4	-21	-15
<b>Rénovation et entretien</b>															
Appréciation générale (en % du chiffre d'affaires)	49	46	51	24	23	23	25	26	32	51	53	56	55	43	44
<b>L'exécution des commandes a été contrariée par (en %):</b>															
- limite de la capacité des machines et équipements	13	11	10	27	27	27	0	0	0	35	19	18	0	0	0
- manque de main-d'œuvre	16	7	12	5	6	6	0	0	28	26	34	22	1	0	4
- conditions atmosphériques défavorables	0	4	0	0	6	0	0	27	0	0	0	0	0	0	0
<b>Situation des affaires</b>															
Appréciation générale	23	21	17	-4	3	13	-25	-39	17	37	61	61	-1	8	16
<b>Perspectives pour les trois prochains mois</b>															
Entrées de commandes	-19	-20	12	-24	-15	4	-80	-7	10	5	-4	14	-47	-7	3
Personnes occupées	-17	-17	8	-37	-11	0	-86	-40	14	20	13	18	-26	-29	4

AUTRES DONNÉES CONJONCTURELLES	II 2011	III 2011	IV 2011	I 2012	II 2012	III 2012	IV 2012	I 2013	II 2013	III 2013	IV 2013	I 2014
<b>Personnes occupées à la fin du trimestre</b>												
En tout	25 870	26 321	26 461	26 166	26 848	27 178	26 658	26 819	27 401	27 737	26 893	26 999
dont maçonnerie, génie-civil	9 526	9 633	9 707	9 466	9 932	10 042	9 701	9 836	10 175	10 242	9 774	9 871
menuiserie, ébénisterie, charpenterie	3 670	3 821	3 858	3 769	3 823	3 854	3 840	3 856	3 909	3 978	3 848	3 807
plâtrerie, peinture	2 857	2 908	2 937	2 883	2 962	3 002	2 899	2 904	2 995	2 978	2 837	2 845
installations sanitaires, ferblanterie, couverture	2 458	2 465	2 461	2 438	2 469	2 503	2 461	2 421	2 436	2 510	2 492	2 481
installations électriques	1 888	1 926	1 923	1 934	1 956	2 008	2 002	2 021	2 016	2 047	2 054	2 045
serrurerie, constructions métalliques	1 475	1 498	1 520	1 475	1 502	1 509	1 534	1 552	1 558	1 574	1 556	1 572
installations de chauffage et ventilation	852	871	874	914	926	947	941	927	939	954	966	962
<b>Demandes de permis de construire</b>												
En tout	1 164	1 176	985	1 059	1 268	1 177	1 064	989	1 207	1 228	916	1 026
dont constructions nouvelles	527	495	444	463	546	514	532	444	486	488	363	407
transformations et rénovations	287	318	267	276	286	292	238	257	331	318	259	292
agrandissements et adjonctions	278	284	216	242	349	302	226	218	296	320	216	238

Conjoncture vaudoise : Publication trimestrielle paraissant en février, mai, août et novembre. Abonnement annuel : Fr. 50.- TVA incluse. Gratuit pour les participants au test conjoncturel.

Réalisation : Commission conjoncture vaudoise, CP 315, 1001 Lausanne 13 - Tél. 021 613 35 39 - Fax 021 613 35 05. Cette commission est composée de l'Association cantonale vaudoise des installateurs-électriciens (ACVIE), de l'Association vaudoise des installateurs de chauffage et ventilation (AVICV), de la Banque Cantonale Vaudoise (BCV), de la Chambre vaudoise du commerce et de l'industrie (CVCI), de la Fédération vaudoise des entrepreneurs (FVE), de la Fédération vaudoise des maîtres ferblantiers, appareilleurs et couvreurs (FVMFAC), du Service de la promotion économique et du commerce (SPECo) et de Statistique Vaud (StatVD). En collaboration avec le Centre de recherches conjoncturelles de l'Ecole polytechnique fédérale de Zurich (KOF).

Reproduction autorisée avec mention de la source.

www.conjoncturevaudoise.ch