

CONJONCTURE VAUDOISE

INDUSTRIE

Mensuel de juillet 2009

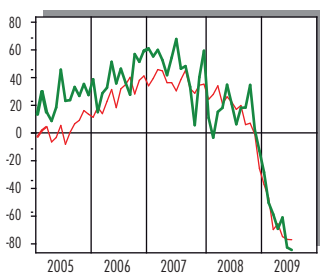
Indicateur synthétique de la marche des affaires

Ensemble de l'industrie

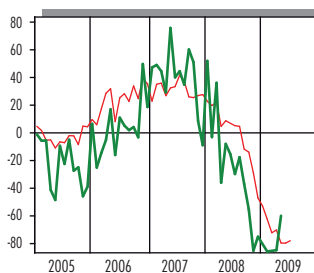


Si la vitesse de contraction de l'industrie vaudoise reste élevée en rythme annuel, elle s'est cependant stabilisée depuis quelques mois. L'examen des variations mensuelles indique en effet que le niveau de l'activité ne recule presque plus. Désormais, un tiers des entreprises observe une baisse mensuelle des entrées de commandes contre la moitié depuis décembre 2008. De façon analogue, 30% des industriels constatent une hausse de leur production mensuelle (37% une baisse), alors que depuis 2008 cette part n'avait excédé les 20% qu'en juin 2009 (avec 25%). Bien que pointant à la baisse, les perspectives à trois mois sont moins pessimistes qu'au premier trimestre 2009, tant pour les entrées de commandes que pour la production. Au niveau de l'emploi, 30% des industriels envisagent maintenant de réduire leurs effectifs, contre 40% à 50% depuis le début de l'année.

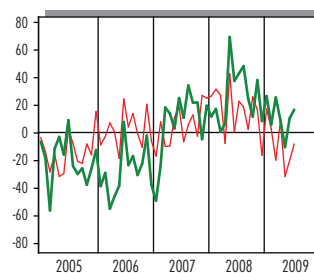
Electronique, optique, précision



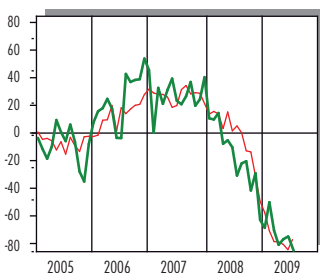
Machines, moyens de transport



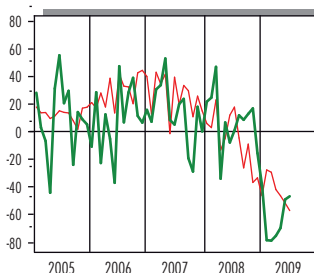
Alimentation, boissons et tabac



Métallurgie, travail des métaux



Chimie, matières plastiques



Production exportée: 67% et plus

