

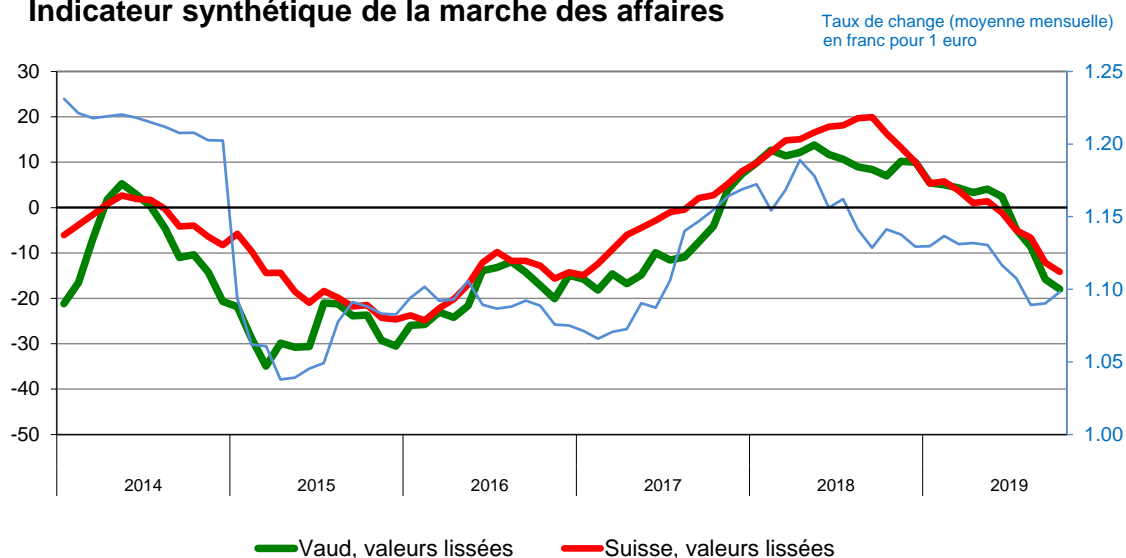
DES INDUSTRIELS VAUDOIS PARTAGÉS QUANT À L'ÉVOLUTION DE LEURS AFFAIRES AU COURS DES PROCHAINS MOIS

Exposé de M. Mathias Paquier, Chef de projet au Service de la promotion de l'économie et de l'innovation (SPEI) du Canton de Vaud

Marche des affaires

Après une année 2018 record, l'industrie vaudoise a connu une année 2019 plus mitigée. Bon nombre d'entrepreneurs manufacturiers ont en effet enregistré une baisse d'entrées de commandes ayant entraîné l'indicateur synthétique de la marche des affaires en territoire négatif au deuxième semestre. Les industriels interrogés restent cependant divisés quant à la situation actuelle de leurs affaires puisqu'ils sont environ 20% à la juger bonne, 60% à la juger satisfaisante et 20% à la juger mauvaise. Comme c'est le cas depuis quelques années, l'évolution conjoncturelle de l'industrie vaudoise reste par ailleurs fortement corrélée à l'évolution du cours du franc suisse par rapport à l'euro.

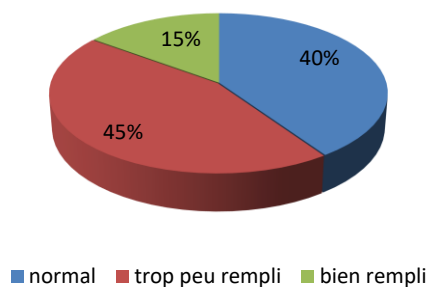
Indicateur synthétique de la marche des affaires



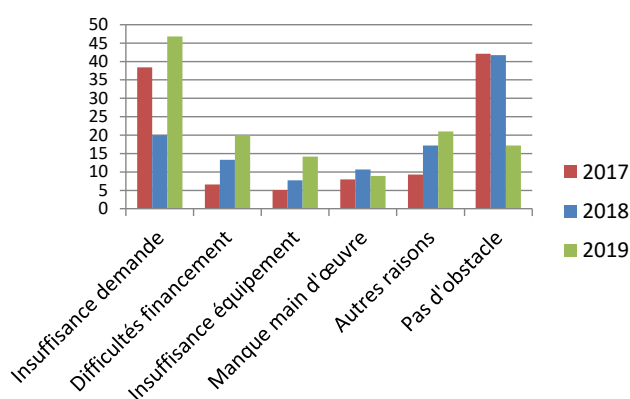
Production

Si les carnets de commandes sont encore jugés normalement à bien remplis par 55% des chefs d'entreprise sondés, une insuffisance de demande est désormais citée comme obstacle à la production par près d'un industriel sur deux. Par ailleurs, la proportion d'industriels déplorant des difficultés de financement a désormais dépassé celle ne signalant aucun obstacle à la production.

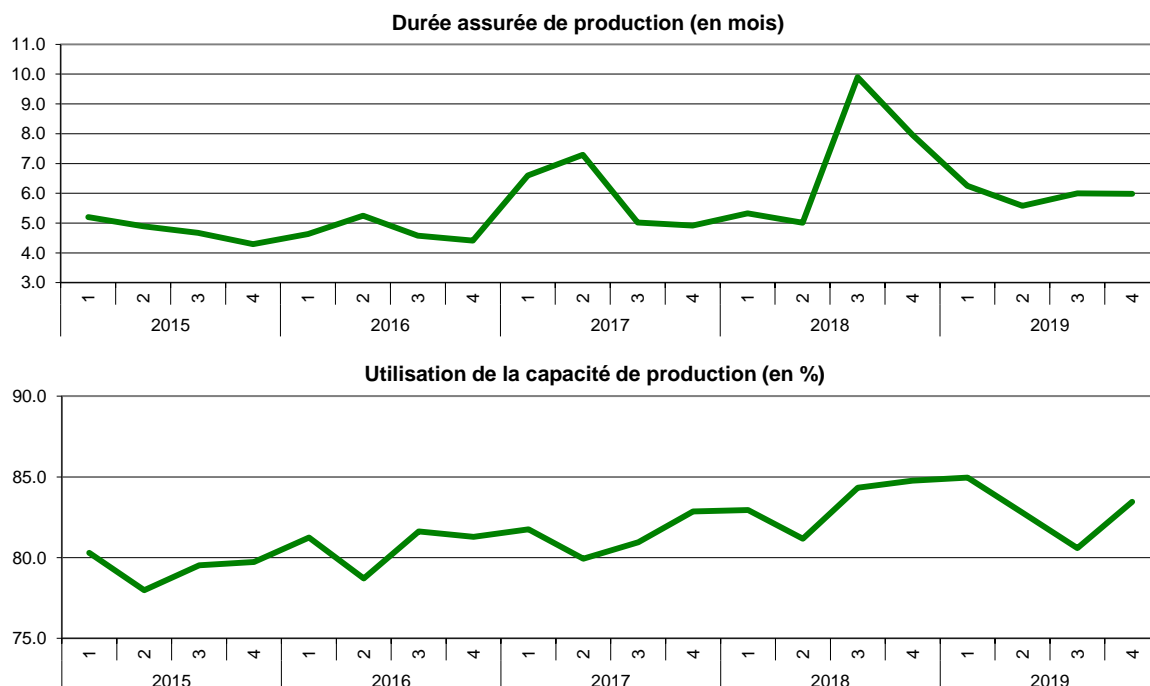
Appréciation du carnet de commandes



Obstacles à la production



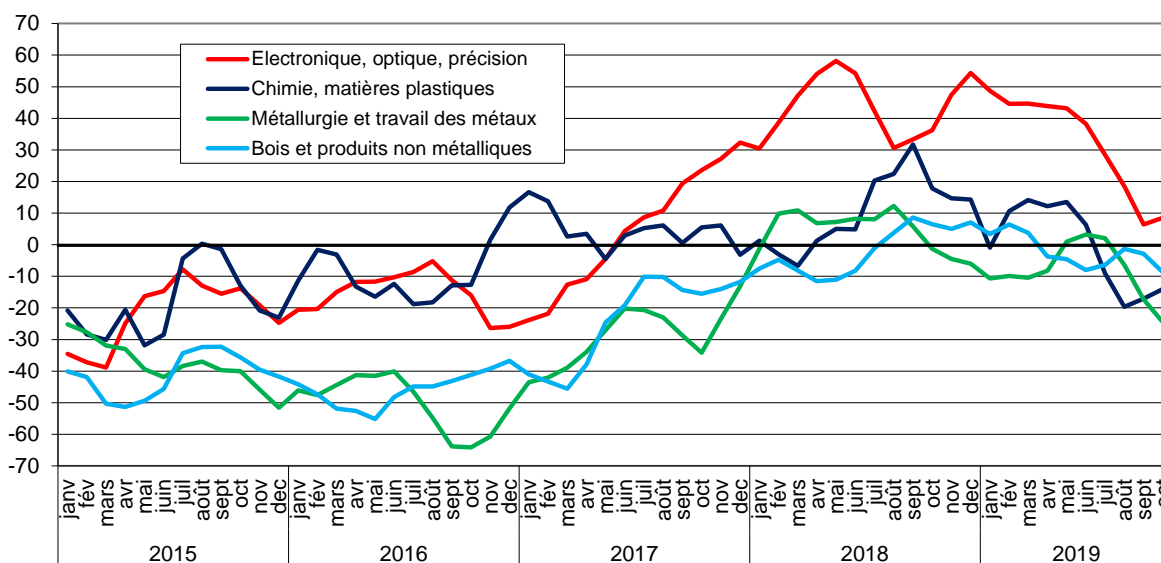
En diminution par rapport à l'an dernier, le taux d'utilisation moyen des capacités de production et la durée assurée de production restent néanmoins élevés en comparaison historique.



Branches

L'examen des résultats par type d'activité révèle de fortes disparités en fonction de la branche industrielle. Depuis 2017, on constate que c'est la branche électronique, optique et précision qui progresse le plus fortement et 2019 ne fait pas exception à la règle. Une baisse des exportations dans la branche de la chimie et matières plastiques a négativement impacté la marche des affaires des sociétés sondées. La chimie reste néanmoins toujours de la première branche d'exportation vaudoise avec 37% du total des exportations. Le tableau reste plus mitigé dans la branche de la métallurgie et du travail des métaux avec une marche des affaires en légère détérioration depuis la fin de l'année dernière, malgré un sursaut constaté en milieu d'année 2019. Finalement, la situation des entreprises de la branche du bois et des produits non métalliques reste satisfaisante en comparaison historique.

Evolution de la marche des affaires par branches

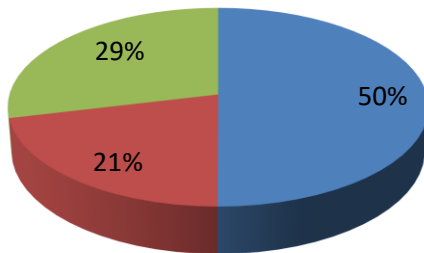


Perspectives

Dans un contexte de ralentissement de la croissance mondiale et compte tenu des foyers de tensions géopolitiques au niveau international, les industriels sont partagés quant à l'évolution future de leurs affaires. Si 29% d'entre eux s'attendent à une amélioration de la situation au cours des 6 prochains mois, 21% anticipent une détérioration de leurs affaires sur cette même période. Selon la majorité du panel interrogé, les prix de ventes devraient quant à eux rester stables.

Situation des affaires

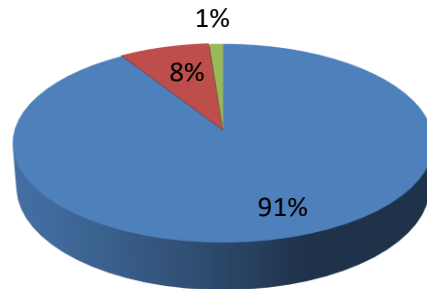
perspectives à 6 mois



■ stable ■ détérioration ■ amélioration

Prix de ventes

perspectives à 3 mois



■ stables ■ diminution ■ augmentation

Au cours des trois prochains mois, 31% des entrepreneurs sondés s'attendent à une augmentation de leurs entrées de commandes, contre 16% qui pressentent une diminution. La confiance est par ailleurs de mise sur le marché extérieur puisque plus de quatre industriels sondés sur cinq prévoient un maintien (66%) ou une progression (21%) de leurs exportations au prochain trimestre.

Il est finalement rassurant de constater que, malgré les incertitudes actuelles, l'industrie vaudoise continue à créer de l'emploi. La proportion d'entrepreneurs prévoyant l'engagement de personnel au cours des prochains mois reste légèrement plus importante que celle envisageant des suppressions de postes.

